



ધી લીંબાસી અર્બન કો. ઓપ. બેંક લિમિટેડ

રજી.નં. સે/૧૧૫૩૮
તા. ૧૮-૧-૧૯૭૨

સ્થાપના : ૧૯૭૨

રીઝર્વ બેંક લાયસન્સ
યુ.બી.ડી.જી.જે. ૫૧૧P

ઓડીટ વર્ગ : "અ"

૪૮મો

વાર્ષિક અહેવાલ

સને ૨૦૧૯-૨૦૨૦

S.M.S. સેવા

RTGS/NEFT સેવા

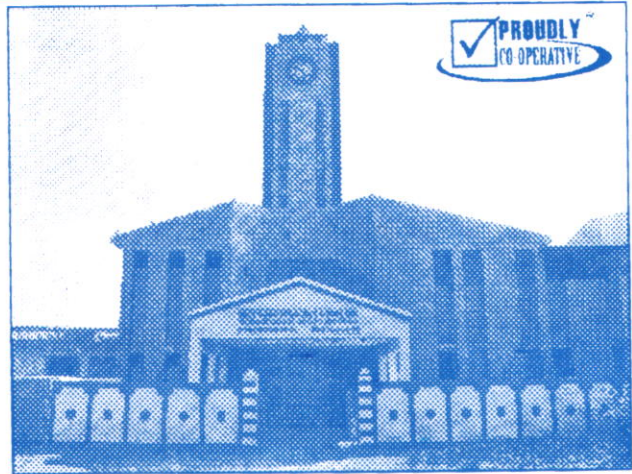
CTS કલીયરીંગ સીસ્ટમ

CTS ચેકબુક

MOBILE APPS VIEW ONLY

કોમ્પ્યુટરાઈઝ પાસબુક

ATM સેવા



સ્થાપના : ૧૯૭૨

ધી લીંબાસી અર્બન કો.ઓપ. બેંક લિમિટેડ

મુ. લીંબાસી-૩૮૭ ૫૨૦. તા. માતર. જી. ખેડા.

ફોન : (૦૨૬૯૪) ૨૮૩૬૨૫

e-mail : lucbl_72@limbasibank.in

website:www.limbasisbank.in

ધી લીંબાસી અર્બન કો.ઓપ. બેંક લિમિટેડ, લીંબાસી

સંચાલક મંડળ

૧.	શ્રી જયપ્રકાશ શાંતીભાઈ પટેલ	ચેરમેન શ્રી
૨.	શ્રીમતી સોનલબેન રતીલાલ સોલંકી	વા. ચેરમેનશ્રી
૩.	શ્રી કમલેશકુમાર માણીભાઈ પટેલ	મેને. ડીરેક્ટરશ્રી
૪.	શ્રી વિસાભાઈ માણીભાઈ બારૈયા	સભ્યશ્રી
૫.	શ્રી મિતેશકુમાર મફતભાઈ પટેલ	સભ્યશ્રી
૬.	શ્રી રમેશભાઈ કાળીદાસ પટેલ	સભ્યશ્રી
૭.	શ્રી રમેશચંદ્ર શાંતીલાલ ઠક્કર	સભ્યશ્રી
૮.	શ્રી અમીતકુમાર જ્યંતીભાઈ પટેલ	સભ્યશ્રી
૯.	શ્રી દશરથભાઈ ખોડાભાઈ સોલંકી	સભ્યશ્રી
૧૦.	શ્રી કાંતીભાઈ માધવભાઈ રોહીત	સભ્યશ્રી
૧૧.	શ્રીમતી રીનાબેન વિજયકુમાર પટેલ	સભ્યશ્રી
૧૨.	શ્રી નિરજકુમાર જગદીશભાઈ પટેલ	પ્રોફેશનલ સભ્યશ્રી
૧૩.	શ્રી મયંકકુમાર શશીકાંતભાઈ પટેલ	પ્રોફેશનલ સભ્યશ્રી

શાખ કમિટી

૧.	શ્રી જયપ્રકાશ શાંતીભાઈ પટેલ	ચેરમેનશ્રી
૨.	શ્રીમતી સોનલબેન રતીલાલ સોલંકી	વા. ચેરમેનશ્રી
૩.	શ્રી કમલેશકુમાર માણીભાઈ પટેલ	મેને. ડીરેક્ટરશ્રી
૪.	શ્રી રમેશભાઈ કાળીદાસ પટેલ	સભ્યશ્રી
૫.	શ્રી કાંતીભાઈ માધવભાઈ રોહીત	સભ્યશ્રી

કર્મચારી ગણ

૧.	શ્રી સુરેશકુમાર ઠાકોરભાઈ મહેતા	મેનેજર
૨.	શ્રી પંકજકુમાર ગોવિંદભાઈ રાણપુરા	એકાઉન્ટન્ટ
૩.	શ્રી રવિકુમાર રાજેન્દ્રભાઈ રાવલ	ઓફીસર
૪.	શ્રી વિપુલકુમાર ડાહ્યાભાઈ સોલંકી	ક્લાર્ક-કમ-કેશીયર
૫.	શ્રી મિલાપકુમાર કૌશિકભાઈ પટેલ	ક્લાર્ક
૬.	શ્રી રિતેશકુમાર રજનીકાંત પટેલ	પ્યુન
૭.	શ્રી હર્ષદકુમાર જયરામભાઈ રબારી	પ્યુન

ધી લીંબાસી અર્બન કો.ઓપ. બેંક લિમિટેડ, લીંબાસી

R.B.I. Lic. No. U.B.D.Gj. 511P

રજીસ્ટર નં. સે/૧૧૫૩૮ તા. ૧૮-૧-૭૨

સ્થાપના : ૧-૦૩-૭૨

કાર્યક્ષેત્ર : લીંબાસી

વ્યક્તિ	૪૨૪૫
ભાગીદારી પેઢી	૫૪
સંસ્થા	૧
કુલ સભ્ય સંખ્યા	૪૩૦૦
નોમીનલ સભાસદ	૩૭૦

મંજૂર થયેલ શેર ભંડોળ	રૂ.	૨૫,૦૦,૦૦૦-૦૦
ભરપાઈ થયેલ શેર ભંડોળ	રૂ.	૨૦,૮૫,૧૦૦-૦૦
થાપણો	રૂ.	૧૮,૭૬,૯૩,૬૮૮-૯૯
કુલ ધીરાણ	રૂ.	૩,૭૫,૭૭,૨૭૩-૭૫
કામકાજનું ભંડોળ	રૂ.	૨૫,૦૮,૪૧,૦૨૫-૩૦
એન.પી.એ. (ગ્રોસ) ૩૧-૩-૨૦૨૦ (૫.૨૫%)	રૂ.	૧૯,૭૦,૮૪૪-૭૫
પ્રાયોરીટી સેક્ટરનું ધિરાણ (૯૪.૭૦%)	રૂ.	૩,૫૫,૮૫,૫૨૦-૦૦
વીકર સેકશનનું ધિરાણ (પ્રા.સેક્ટરના) (૯૯.૭૮%)	રૂ.	૩,૫૫,૦૭,૯૪૦-૦૦

શ્રી જયપ્રકાશ શાંતીભાઈ પટેલ - ચેરમેનશ્રી
શ્રીમતી સોનલબેન રતિલાલ સોલંકી - વા. ચેરમેનશ્રી
શ્રી કમલેશકુમાર માણીભાઈ પટેલ - મેને. ડીરેક્ટરશ્રી
શ્રી સુરેશકુમાર ઠાકોરભાઈ મહેતા - મેનેજરશ્રી

❖ બેન્કર્સ ❖

ધી ખેડા જીલ્લા મધ્યસ્થ સહકારી બેંક લી.	(લીંબાસી શાખા) (આણંદ શાખા)
સેન્ટ્રલ બેંક ઓફ ઇન્ડીયા	(લીંબાસી શાખા)
સ્ટેટ બેંક ઓફ ઇન્ડીયા	(લીંબાસી શાખા)
બેંક ઓફ બરોડા	(માતર શાખા)
કોર્પોરેશન બેંક	(નડીઆદ શાખા)
આઈડીબીઆઈ બેંક	(ખેડા શાખા)
ધી ગુજરાત સ્ટેટ કો.ઓપ. બેંક લિમિટેડ, અમદાવાદ.	(અમદાવાદ શાખા)

RBI/INSP/સુચના મુજબ કોન્કરંટ ઓડીટરશ્રી વી. સી. શાહ (સી.એ.) નડીઆદ

❖ ઓડીટર્સ ❖

શ્રી શુજોશ મોહનલાલ મહેતા (ચાર્ટડ એકાઉન્ટન્ટ)

પેનલ નંબર : ૧૫૪

ધી લીંબાસી અર્બન કો.ઓપ. બેંક લિમિટેડ, લીંબાસી

થાપણો ઉપર વ્યાજના દરો

ક્રમ	વિગત	વ્યાજનો દર
૧	ચાલુ થાપણ ઉપર	નથી
૨	બચત થાપણ ઉપર	૩.૫૦%
	બાંધી મુદત થાપણ	

વિગત	૧૧-૫-૨૦૨૦ થી અમલમાં
30 Days to 45 Days	3.50%
46 Days to 90 Days	4.50%
91 Days to 179 Days	4.50%
180 Days to 364 Days	4.50%
1 Year & above	5.50%
Sardar Bond	5.50%
	100 (202.45)
	156 Month

- ❖ આપણી બેંકના બચત થાપણદારો માટે ભારત સરકાર દ્વારા નિર્મિત
 - ❖ પ્રધાનમંત્રી જીવનજ્યોતિ વિમા યોજના
 - ❖ પ્રધાનમંત્રી સુરક્ષા વિમા યોજના
- અંતર્ગત કામકાજ કરવામાં આવે છે.

ઝીરો (0) નેટ

NPA બેંક

પારદર્શિતા, વિશ્વાસ અને ઉત્કૃષ્ટ સેવા આપતી બેંક

એટલે આપણા સૌની બેંક

ધી લીંબાસી અર્બન કો.ઓપ. બેંક લિમિટેડ, લીંબાસી

ધી લીંબાસી અર્બન કો.ઓપ. બેંક લિમિટેડ, લીંબાસી

૪૮મી વાર્ષિક સાધારણ સભાની નોટીસ (ફક્ત સભાસદ માટે)

આથી બેંકના તમામ સભાસદોને જણાવવામાં આવે છે કે બેંકની વાર્ષિક સાધારણ સભા તા. ૭-૧૧-૨૦૨૦ ને શનિવાર ના રોજ બપોરે ૩-૦૦ કલાકે પાટીદાર વાડી, લીંબાસી મુકામે નીચે જણાવેલ કામકાજ માટે રાખવામાં આવી છે. તો તે સમયે હાજરી આપવા વિનંતી છે.

- (૧) સાધારણ સભાના પ્રમુખશ્રીની વરણી કરવા બાબત.
- (૨) ગત વાર્ષિક સાધારણ સભાના પ્રોસીડીંગ્સને બહાલી આપવા બાબત.
- (૩) સંચાલક મંડળ તરફથી રજૂ થયેલ તા. ૩૧-૩-૨૦૨૦ સુધીનો કામકાજનો અહેવાલ, બેંકનું સરવૈયું તથા નફા-તોટાના હિસાબો તથા સંચાલક મંડળે ભલામણ કરેલ નફાની ફાળવણીને મંજૂર કરવા બાબત.
- (૪) બેંકની છેલ્લી ઓડીટ નોટની જાહેરાત કરવા બાબત.
- (૫) પેટા નિયમ (નં. ૬) મુજબ સને ૨૦૨૦-૨૧ ના વર્ષ માટે વધારેમાં વધારે જે હદ સુધી સંચાલક મંડળ ભંડોળ એકઠું કરી શકે તે મુકરર કરવા બાબત.
- (૬) બેંકના ઓડીટ માટે ઓડીટર્સની ૨૦૨૦-૨૧ ના વર્ષ માટે નિમણુંક કરવાની સત્તા આપવા બાબત.
- (૭) પ્રમુખશ્રીની પરવાનગીથી જે કાંઈ રજૂ થાય તેનો નિકાલ કરવા બાબત.

સ્થળ : લીંબાસી
તારીખ : ૧૫-૧૦-૨૦૨૦

સંચાલક મંડળના હુકમથી
સુરેશભાઈ ઠાકોરભાઈ મહેતા
મેનેજર

નોંધ :

- (૧) જો કોરમના અભાવે સભા મુલતવી રહેશે તો તે સભા તા. ૭-૧૧-૨૦૨૦ ને શનિવાર ના રોજ તેજ સ્થળે બપોરના ૩-૩૦ કલાકે મળશે. જેમાં કોરમનો બાધ રહેશે નહીં અને અસલ સભાનું કામકાજ પુરૂ કરવામાં આવશે.
- (૨) બેંકના કામકાજ સંબંધી સભાસદને કોઈપણ માહિતી જોઈતી હોય તે વિશે સભાની તારીખથી ત્રણ દિવસ અગાઉથી લેખિત ખબર બેંકની ઓફીસે મોકલવી. જેથી સભામાં બીનજરૂરી વિલંબ થાય નહીં.

ખાસ નોંધ : -

હાલની કોવિડ -૧૯ ની પ્રવર્તમાન પરીસ્થિતિને કારણે સરકારશ્રીની ગાઈડ લાઈન મુજબ બેંકમાં પ્રવેશ પૂર્વે દરેક ગ્રાહકે બેંકમાં ફરજીયાત માસ્ક પહેરીને જ આવવાનું રહેશે. અને સોશયલ ડિસ્ટન્સ જાળવવાનું રહેશે.

ધી લીંબાસી અર્બન કો.ઓપ. બેંક લિમિટેડ, લીંબાસી

ચેરમેનશ્રીનું નિવેદન

માનનીય સભાસદ ભાઈઓ તથા બહેનો,

આપણી બેંકના ઓગણપચાસમાં વર્ષના નૂતન વર્ષારંભે આપ સૌને આવકારતા ગૌરવ અનુભવું છું. બેંકના પુરા થયેલા વર્ષોની પ્રગતિની વિકાસક્રમ થાપણદારો, સભાસદો, કર્મચારીઓ અને સંચાલકોના ત્રિવેણી સંગમથી એકધારી છતાં મક્કમ રીતે આગળ વધે જાય છે. બેંકની છેલ્લા અડતાલીસ વર્ષની સતત એકધારી પ્રગતિ અને યશસ્વી સિદ્ધિ આપ સૌના નિષ્ઠાપૂર્ણ તેમજ મમતાનું સહકાર વિના સંભવિત નથી તે માટે હું સૌનો ખુબ ખુબ આભારી છું.

સંચાલક મંડળે મંજૂર કરેલ સને ૨૦૧૯-૨૦૨૦ (તા. ૩૧-૩-૨૦૨૦) વર્ષના કામકાજનો અહેવાલ, સરવૈયું, નફા-નુકશાન અને હિસાબી પત્રકો આ સાથે આપની સમક્ષ રજૂ કરું છું. તેને આપ સૌ સભાસદ ભાઈઓ-બહેનો બહાલ રાખશો તેવી વિનંતી છે.

બેંકના કામકાજનું અડતાલીસમું વર્ષ પુરૂ થાય છે. તમામ ખર્ચાઓ બાદ કર્યા પછી ગ્રોસ નફો રૂ. ૨૬,૭૩,૨૬૭-૮૩ જેમાંથી જોગવાઈઓ (Sec-36CI) Spcial BDDR રૂ. ૨,૦૦,૦૦૦/- ઇનકમટેક્ષ ખર્ચ રૂ. ૬,૫૦,૦૦૦/- તથા રોકાણ ઘસારા ફંડ ખાતે રૂ. ૧,૦૦,૦૦૦/- બાદ જતા બેંકે રૂ. ૧૭,૨૩,૨૬૭-૮૩ પૈસા ચોખ્ખો નફો કરેલ છે.

બેંકની પ્રગતિ અને કામકાજને ધ્યાનમાં રાખતાં સંચાલક મંડળે ચાલુ વર્ષે ૧૫% ડીવીડન્ડ ૧૨ માસનું વહેંચવા અંગે ભલામણ કરી છે પરંતુ ડીવીડન્ડની રકમ આર.બી.આઈ.ના તા. ૧૭-૪-૨૦૨૦ના પત્ર ક્રમાંક DOR.BP.BC.No. 64/21.02.067/2019/20 મુજબ સદર ડીવીડન્ડની રકમ તા. ૩૦-૯-૨૦૨૦બાદ આર.બી.આઈની નવી ગાઈડલાઈન (સૂચના) મુજબ ડીવીડન્ડ અંગેની કામગીરી કરવામાં આવશે. જે આપ સૌની જાણ માટે.

❖ નફાની ફાળવણી ❖

બોર્ડ ઓફ ડિરેક્ટર્સે નીચે મુજબના પેટા કાયદાને આધીન રહીને નફાની વહેંચણીની ભલામણ કરેલ છે. તેને આપ સૌ બહાલી આપશો તેવી આશા રાખું છું.

તા. ૩૧-૩-૨૦૨૦ નો ચોખ્ખો નફો રૂ. ૧૭,૨૩,૨૬૭-૮૩ પૈસા છે. જે ખાતે હવે પછી નીચે મુજબ ફાળવણી થશે.

રીઝર્વ ફંડ	૨૫% પ્રમાણે	૪,૩૦,૮૧૭-૦૦
ડીવીડન્ડ (૧૨ માસનું)	૧૫% પ્રમાણે	૩,૧૨,૭૬૫-૦૦
શિક્ષણ ફંડ	૨.૫% પ્રમાણે	૪૩,૦૮૨-૦૦
મકાન ફંડ	૨૫% પ્રમાણે	૪,૩૦,૮૧૭-૦૦
ડુબત ફંડ	૧૫% પ્રમાણે	૨,૫૮,૪૬૦-૦૦
		૧૪,૭૫,૯૭૧-૦૦

ચોખ્ખા નફામાંથી બાદ જતાં વધેલા રૂ. ૨,૪૭,૨૯૬-૮૩ પૈસામાંથી હવે પછી નીચે મુજબ ફાળવણી થશે.

સહકાર પ્રચાર ફંડ	૫% પ્રમાણે	૧૨,૩૬૫-૦૦
ધર્માદા ફંડ	૫% પ્રમાણે	૧૨,૩૬૫-૦૦
બેડેડેબ્ટ ફંડ (ડુબત ફંડ)	૨૦% પ્રમાણે	૪૯,૪૫૯-૦૦
ગ્રામ વિકાસ ફંડ	૧૦% પ્રમાણે	૨૪,૭૩૦-૦૦
કર્મચારી કલ્યાણ ફંડ	૫% પ્રમાણે	૧૨,૩૬૫-૦૦
સભાસદ ભેટ સોગાદ ફંડ	૧૫% પ્રમાણે	૩૭,૦૯૪-૦૦
સભાસદ કલ્યાણ ફંડ	૧૫% પ્રમાણે	૩૭,૦૯૪-૦૦
ઉજવણી ફંડ	૨૫% પ્રમાણે	૬૧,૮૨૪-૮૩
	કુલ	૨,૪૭,૨૯૬-૮૩
	ઉમેરો	૧૪,૭૫,૯૭૧-૦૦
	કુલ નફો	૧૭,૨૩,૨૬૭-૮૩

ધી લીંબાસી અર્બન કો.ઓપ. બેંક લિમિટેડ, લીંબાસી

સભાસદો : આપણી બેંકની શરૂઆત તા. ૧-૩-૭૨ થી થઈ. બેંકની શરૂઆતમાં ૧૪૯ સભાસદો હતા. જે સંખ્યા ગત વર્ષ આખરે ૪૨૯૪ હતી જ્યારે ચાલુ વર્ષે ૪૩૦૦ થઈ છે.

શેર ભંડોળ : આપણી બેંકનું શેર ભંડોળ શરૂઆતમાં રૂા. ૪૧,૮૫૦-૦૦ હતું. જે ગત વર્ષ આખરે રૂા. ૧૯,૧૩,૮૦૦-૦૦ થયેલ જે ચાલુ વર્ષ આખરે વધીને રૂા. ૨૦,૮૫,૧૦૦-૦૦ પૈસા છે.

અનામત ભંડોળ : બેંકના પ્રથમ વર્ષના અંતે રીઝર્વ ફંડ રૂા. ૧૯૪ હતું. ગત વર્ષ આખરે રૂા. ૮૪,૮૦,૨૫૩-૪૪ પૈસા થયેલ જે ચાલુ વર્ષ આખરે રૂા. ૮૯,૦૯,૪૫૧-૯૨ પૈસા થયેલ છે.

મકાન ફંડ : ગત વર્ષના આખરે મકાન ફંડ રૂા. ૩૭,૦૫,૮૫૯-૯૬ પૈસા હતું જે ચાલુ વર્ષ આખરે રૂા. ૪૦,૯૯,૦૪૫-૬૯ પૈસા થયેલ છે.

થાપણો : બેંકની થાપણો શરૂઆતના વર્ષે રૂા. ૨,૮૮,૪૧૧-૦૦ હતી જે ગત વર્ષ આખરે રૂા. ૧૭,૯૫,૦૧,૦૫૪-૯૦ પૈસા થયેલ જ્યારે ચાલુ વર્ષના અંતે રૂા. ૧૮,૭૬,૯૩,૬૮૮-૯૯ પૈસા થયેલ છે.

ધીરાણો : આપણી બેંક સભાસદોને વિવિધ પ્રકારનું ધીરાણ કરે છે. જે શરૂઆતના વર્ષ રૂા. ૩,૩૨,૮૫૬-૦૦ હતું. ગત વર્ષ આખરે કુલ ધીરાણ રૂા. ૩,૪૫,૦૬,૬૮૩-૭૫ પૈસા થયેલ ચાલુ વર્ષ આખરે ધીરાણ રૂા. ૩,૭૫,૭૭,૨૭૩-૭૫ પૈસા થયેલ છે.

વસુલાત : બેંક જે રીતે ઉદારતાથી ધીરાણ કરે છે અને ખરા સમયે નાણાંકીય સગવડ કરી આપે છે. ત્યારે વસુલાતની બાબતમાં નિયમિત રહેવાની સભાસદ મિત્રોની ફરજ થઈ પડે છે પરંતુ મારે સંકોચ સાથે કહેવું પડે છે કે ધીરાણની વસુલાત નિયમિત આપવામાં બેંકના સભાસદ મિત્રો પુરા જાગૃત નથી.

આ અંગે ધીરાણ લેનાર મિત્રોને તથા જામીન થતા મિત્રોને મારી આગ્રહ ભરી વિનંતી છે કે બાકી પડતી વસુલાત તુરત જ બેંકમાં ભરપાઈ કરી આપવા પુરતો સહકાર આપે અને તે પ્રમાણે થશે નહીં તો ધીરાણ કરવાનું મુશ્કેલ બનશે.

જેના વિકલ્પે બેંકે વસુલાત માટેના કડક પગલાં લેવાનું વિચાર્યું છે. મને આશા છે કે સભાસદો પાસેથી વસુલાત મેળવવા કડક પગલાં ભરવાની બેંકને ફરજ નહીં પડે. વસુલાત નિયમિત નહીં આપતા સભાસદોને કારણે ધિરાણ નિયમિત ભરનાર સભ્યોને જાણે અજાણે અન્યાય થાય છે. વધુમાં સભાસદ મિત્રો જેઓ આપણી બેંકમાંથી લોન મેળવે છે. તેઓએ બેંકમાં દરેક માસની ૧ થી ૫ તારીખમાં ભરી જવું અને મુદતવીતી બાકી ન પડે તેવી મારી નમ્ર વિનંતી છે.

બેંકનું ગત સાલનું મુદતવીતી બાકી કુલ ૩૧-૩-૨૦૧૯ ના રોજ રૂા. ૩૨,૪૭,૮૩૬-૭૫ હતી. જે વધીને ૩૧-૩-૨૦૨૦ ના રોજ રૂા. ૪૯,૫૮,૨૪૭-૭૫ થયેલ છે જે કુલ ધીરાણ રૂા. ૩,૭૫,૭૭,૨૭૩-૭૫ ના ૧૩.૧૯% જેટલી થાય છે જે ગત સાલ કુલ ધીરાણના ૯.૪૧% હતું.

કામકાજનું ભંડોળ : શરૂઆતના વર્ષે બેંકનું કામકાજનું ભંડોળ રૂા. ૧૫,૪૫,૦૦૦-૦૦ હતું જે ગત વર્ષે આખરે રૂા. ૨૩,૪૪,૪૫,૮૦૯-૭૮ પૈસા થયેલું, ચાલુ સાલે આ ભંડોળ રૂા. ૨૫,૦૮,૪૧,૦૨૫-૩૦ થયેલ છે.

બેંકનું ઓડીટ : ચાલુ સાલે બેંકનું ઓડીટ શ્રી સુજેશ મોહનલાલ મહેતા પેનલ નંબર : ૧૫૪ તરફથી કરવામાં આવ્યું છે. તેઓશ્રીએ તા. ૩૧-૩-૨૦૨૦ આખરના હિસાબો તપાસેલા છે. ઓડીટરશ્રી તરફથી જરૂરી સુચનો મળે છે. જે આવકારદાયક છે. બેંકનું સરવૈયું, નફા-નુકશાનપત્રક, વાર્ષિક ઠરાવો, એન.પી.એ. તથા પ્રાયોરીટી સેક્ટર અંગેનું ઓડીટ થયેલ છે.

ધી લીંબાસી અર્બન કો.ઓપ. બેંક લિમિટેડ, લીંબાસી

મકાન : આપણી બેંકના સભાસદો, ડીપોઝીટર્સ તથા કર્મચારીઓના સાથ અને સહકારથી આપણે પોતાનું બેંકનું મકાન બનાવેલ છે. જે એક આનંદની વાત છે. આપણા મકાનમાં સેઈફ ડીપોઝીટ લોકર્સની સગવડ પણ ઉભી કરી છે.

અન્ય : આપણી બેંકને ડીપોઝીટ ઇન્સ્યોરન્સ સ્કીમ નીચે આવરી લેવામાં આવી છે. જેના પરિણામે એકજ ડીપોઝીટરની રૂ. ૫,૦૦,૦૦૦-૦૦ સુધીની રકમને આ યોજના હેઠળ રક્ષિત કરવામાં આવે છે.

જેનું પ્રીમિયમ નીચે મુજબ ભરેલ છે.

અ.નં.	સમય ગાળો	પ્રિમિયમ રકમ	મોકલ્યા તારીખ	રીમાર્ક્સ
૧.	૧-૪-૨૦૧૯ થી ૩૦-૯-૨૦૧૯	૧,૧૪,૫૯૭-૦૦	૦૪-૦૪-૨૦૧૯	નથી
૨.	૧-૧૦-૨૦૧૯ થી ૩૧-૩-૨૦૨૦	૧,૨૫,૯૨૦-૦૦	૫-૧૦-૨૦૧૯	નથી

ATM : બેંકની આર્થિક સ્થિતિ સંગીન હોઈ બેંકના સભાસદો, ગ્રાહકો અને થાપણદારોની સવલતોને ધ્યાનમાં લઈને પોતાનું ATM શરૂ કરેલ છે. જેનો દરેક ખાતેદારોએ લાભ લેવા વિનંતી છે.

બેંકે RTGS/NEFT/CTS તથા મોબાઈલ SMS ની સુવિધા ચાલુ કરેલ છે. બેંક દ્વારા મોબાઈલ બેંકીંગ (VIEW ONLY) શરૂ કરવામાં આવેલ છે. જેનો લાભ લેવા નમ્ર વિનંતી છે.

આભાર : આપણી બેંકના સભાસદ, થાપણદારો જેમણે આ બેંકના ઉત્કર્ષમાં જે સાથ અને સહકાર આપ્યો છે. બેંકના સંચાલનમાં સંપૂર્ણ વિશ્વાસ વ્યક્ત કરીને બેંકના વિકાસમાં જે મહત્વનો ફાળો આપેલ છે તે બદલ સૌનો આભાર માનું છું. અને આ પ્રસંગે સૌ સહકારી બંધુઓને આજ રીતે આપણી બેંકમાં નાણાં રોકવા વિનંતી કરું છું. આ બેંકમાં રોકાયેલા નાણાં આપણા જ આર્થિક વિકાસ કામમાં જ વપરાય છે.

આપણી બેંકનું રીઝર્વ બેંક ઓફ ઇન્ડીઆ અમદાવાદ તરફથી અત્યાર સુધી ૧૬ (સોળ) વખત ઇસ્પેકશન કરવામાં આવેલ છે.

ખેડા જિલ્લા સહકારી બેંકના ચેરમેનશ્રી તરફથી બેંકની જરૂરીયાત સમયે નાણાંની સહાય તથા સલાહ સૂચનો મળતા રહે છે જે બદલ સૌનો આભાર માનું છું.

આપણી બેંકના સંચાલક મંડળના સભ્યો, બેંકના મેને. ડીરેક્ટરશ્રી તથા શાખ કમિટીના સભ્યો બેંકની કાર્યવાહીમાં રીઝર્વ બેંકના અધિકારીઓશ્રી, મે. જિલ્લા રજીસ્ટાર સાહેબ સહકારી મંડળીઓ, નડીઆદ તથા ઓડીટરશ્રી તથા ગુજરાત અર્બન કો.ઓપ. બેંક ફેડરેશન અમદાવાદ અન્ય સહકારી અધિકારીઓશ્રી તરફથી અવારનવાર માર્ગદર્શન, સલાહ સૂચનો મળતા રહે છે જે બદલ સૌનો આભાર માનું છું.

આપણી બેંકના મેનેજરશ્રી તથા સ્ટાફ ભાઈઓ સંસ્થાને સંપૂર્ણ વફાદારીથી પોતાની ફરજ અદા કરીને સંસ્થાની પ્રગતિમાં ફાળો આપે છે તે બદલ તેઓ ધન્યવાદને પાત્ર છે. અંતમાં આપ સૌના સહિયારા સાથની આશા સાથે વિરમું છું.

શ્રી જયપ્રકાશ શાંતીભાઈ પટેલ

ચેરમેનશ્રી, ધી લીંબાસી અર્બન કો.ઓપ. બેંક લિ., લીંબાસી.

ધી લીંબાસી અર્બન કો.ઓપ. બેંક લિમિટેડ, લીંબાસી

એનેક્ષર : ઇ ઓડીટર્સ રીપોર્ટ

પ્રતિ,
સભાસદશ્રી,
ધી લીંબાસી અર્બન કો-ઓપરેટીવ બેંક લી.

આપની બેંકના હિસાબી વર્ષ ૨૦૧૯-૨૦ ના સ્ટેચ્યુટરી ઓડીટર તરીકે અમારી નિમણૂક માનનીય રજીસ્ટાર શ્રી સહકારી મંડળીઓ ગુ.રા., ગાંધીનગર ના તા. ૯-૭-૨૦૨૦ના હુકમ ક્રમાંક:અષણ/૨૪૬૦/જ.૪/૩૦૯/૨૦૨૦ થી કરવામાં આવેલ હતી. હુકમની શરતોને આધીન અમોએ અમારી ઓડીટ કામગીરી બેંક દ્વારા વખતો વખત પુરી પાડવામાં આવેલ માહિતિના આધારે પુર્ણ કરેલ છે. આ સંસ્થાનું પાકું સરવૈયું, નફા નુકશાન પત્રક તથા હિસાબી દફતરની ચકાસણી કરી અમારા હિસાબ તપાસણી ની યાદી ભાગ-૧, ભાગ-૨ મૌખિક સુચનો તથા નોટસ ટુ એકાઉન્ટ ને આધીન નીચે મુજબ અહેવાલ રજુ કરીએ છીએ.

- (૧) બેંકની વ્યવસ્થાપક સમીતી દ્વારા બેંકનો વહીવટ સહકારી કાયદા-કાનુનની જોગવાઈઓ અને પેટા નિયમને આધીન રહીને ચલાવવામાં આવે છે. અને કાયદા-કાનુનની જોગવાઈઓનું સમીતી દ્વારા પાલન થયેલ છે.
- (૨) બેંકની વ્યવસ્થાપક સમીતી દ્વારા આર.બી.આઈ. ના વખતો વખતના, સરક્યુલર્સ/કરાવો અને માર્ગદર્શક સુચનાઓ વિગેરેનું પાલન કરવામાં આવે છે.
- (૩) બેંકમાં હિસાબી દફતર વાર્ષિક હિસાબો/હિસાબી પદ્ધતિ રીઝર્વ બેંક ઓફ ઇન્ડીયાની સુચના/સહકારી કાયદાની જોગવાઈ સંદર્ભે નિભાવવામાં આવે છે.
- (૪) બેંકનું સરવૈયું બેંકની આર્થિક સ્થિતિનું વાસ્તવિક ચિત્ર દર્શાવે છે. સરવૈયામાં દર્શાવેલ મુડી દેવા અને મિલકત-લેણાં નફા-નુકશાનની પરિસ્થિતિ વાસ્તવિક અને ખરી છે.
- (૫) બેંક દ્વારા એસ.એલ.આર. અને સી.આર.આર ના ધોરણ જળવાયેલ છે.
- (૬) બેંક દ્વારા આર.બી.આઈ.ની એનપીએ અંગેની ગાઈડ લાઈન્સ મુજબ મિલકતોનું વર્ગીકરણ કરવામાં આવેલ છે. અને તે અંગે પર્યાપ્ત જોગવાઈ કરવામાં આવેલ છે.
- (૭) બેંકના વ્યવસ્થાપક મંડળના સભ્યોને અને તેમનાં કુટુંબીજનો ને કરવામાં આવેલ ધિરાણ આરબીઆઈની સુચના તથા સહકારી કાયદા કાનુનની જોગવાઈઓ અનુસાર કરવામાં આવેલ છે. તેમજ તમામ ધિરાણ વસુલાત આવી શકે તેમ છે.
- (૮) બેંકના હોદ્દદારો/કે ડીરેક્ટર્સશ્રી દ્વારા સહકારી કાયદા-કાનુન કે પેટા નિયમોની જોગવાઈ મુજબ ગેરલાયકાત વડોરેલ નથી. ડીરેક્ટરની બોર્ડના સભ્ય પૈકી કોઈપણ વ્યક્તિગત રીતે ભાગીદારી પેઢીના ભાગીદાર હોય અગર પ્રાઈવેટ કે પબ્લીક લીમિટેડ કંપનીના ડીરેક્ટર હોય અને પોતે અગર તે પેઢી યા કંપનીએ બેંકમાંથી ધીરાણ મેળવેલું હોય અગર જામીન તરીકે સહી કરેલી હોય તે સંજોગોમાં એવા વ્યવહાર ના સમય દરમ્યાન કોઈ ખાતામાં ઓવરડયું થયેલ નથી.
- (૯) બેંકના કાર્યવાહકો દ્વારા વનટાઈમ સેટલમેન્ટ યોજના કે ડીપોઝીટ સેટ ઓફ યોજનાની ગાઈડ લાઈનનું પાલન કરવામાં આવેલ છે.
- (૧૦) હિસાબી વર્ષ દરમ્યાન લેણાં માંડવાળ કરવાના કિસ્સાઓમાં આરબીઆઈ તથા સહકાર ખાતા દ્વારા ઇસ્યુ કરેલ સુચનાઓનું પાલન કરવામાં આવેલ છે.
- (૧૧) કોર્ટ રાહે સમાધાન માંડવાળના કિસ્સાઓમાં સંસ્થાનું નાણાંકીય હિત જોખમાયેલ નથી.

સ્થળ : વડોદરા

તારીખ : ૧૩-૮-૨૦૨૦

યુડીઆઈએન : 20044559AAAAEU2169

નોંધ : સદરહું ઓડીટર્સ રીપોર્ટ સંસ્થાના વાર્ષિક હિસાબોમાં છપાવી પ્રસિધ્ધ થાયે તેવી વ્યવસ્થા કરવા સી.ઈ.ઓ/જનરલ મેનેજરશ્રીને વિનંતી છે.

અન્વેષકનું નામ - સુજોશ મોહનલાલ મહેતા

હોદ્દો - ચાર્ટર્ડ એકાઉન્ટન્ટ

પેનલ નંબર. - ૧૫૪

ધી લીંબાસી અર્બન કો.ઓપ. બેંક લિમિટેડ, લીંબાસી

તા. ૩૧-૦૩-૨૦૨૦ ના રોજ બીન ઉત્પાદકીય અસ્કચામતો તથા
રીઝર્વ બેંક ઓફ ઈન્ડીયાના આદેશ મુજબ કરેલ પ્રોવિઝનની વિગત (એન.પી.એ.)

વર્ગીકરણનો પ્રકાર	બિન ઉત્પાદકીય અસ્કચામતોની રકમ	રીઝર્વ બેંક ઓફ ઈન્ડીયાના આદેશ મુજબ કરેલ પ્રોવિઝન		બેંકે કરેલ પ્રોવિઝન	
		ટકા	રૂ. લાખ	વિગત	રૂ. લાખ
૧. સ્ટાન્ડર્ડ	૩૫૬.૦૬	૦.૨૫%	૦.૮૯	૧. સ્ટાન્ડર્ડ એસેટ પોવિઝન	૨.૬૧
૨. સબ સ્ટાન્ડર્ડ એસેટસ	૧૬.૨૧	૧૦%	૨.૮૨	બેડ અને ડાઉટફુલ રીઝર્વ	
૩. ડાઉટફુલ એસેટસ સીકયોર્ડ અને અનસીકયોર્ડ	૦૧.૧૮	૨૦%	૦.૩૧	ઓવરડયું ઈન્ટરેસ્ટ રીઝર્વ	
૪. લોસ એસેટસ	૦૨.૩૨	૧૦૦%	૨.૩૨		૧૪૬.૧૯
કુલ રૂ. ૨, ૩, ૪	૧૯.૭૭		૬.૩૪	કુલ રીઝર્વ	૧૪૮.૮૦

રીઝર્વ બેંકના આદેશ મુજબ કરવાના પ્રોવિઝનની રકમ : ૬.૩૪

બેંકે કરેલા પ્રોવિઝનની રકમ : ૧૪૮.૮૦

રીઝર્વ બેંકના આદેશ અનુસાર વસુલાત ન આવેલ વ્યાજનું પ્રોવિઝન ૧૦૦% કરેલ છે.

રીઝર્વ બેંકના આદેશ કરતાં એન.પી.એ. નું પ્રોવિઝન જરૂરિયાત કરતાં વધુ કરેલ છે.

ગ્રોસ એન.પી.એ. (ટકા) ૫.૨૫% નેટ એન.પી.એ. (ટકા) ૦%

ધી લીંબાસી અર્બન કો.ઓપ. બેંક લિમિટેડ, લીંબાસી

Mandatory Disclosures in terms of circular No. RBI / 2013-2014 / 531 UBD CO BPD (PCB) Cric. No. 52/12.05.001/2013-2014 March, 25 - 2015

1. Capital to Risk Weight Asset Ratio (CRAR)

Sr. No.	Particulars	31-03-2019	31-03-2020
1.	Total Assets	2373.44	2508.40
2.	Risk Weighted Assets	271.52	334.94
3.	Tier I Capital	148.86	159.55
4.	Tier II Capital	4.34	5.13
	Total	153.20	164.68
Capital Ratios			
5.	Tier I Capital %	54.82	47.64
6.	Tier II Capital %	1.25	1.25
7.	Overall CRAR %	56.42	49.17

2. Investments : a & b. Book Value and Face Value & Market Value of Investments :-

Sr. No.	Security	Face value	Book Value	Market Value as on 31-03-2020
1.	Central Govt.	1233.30	1213.41	1301.52
2.	State Govt.	395.30	394.64	420.42
3.	Goi Bills	00.00	00.00	00.00
	Total	1628.60	1608.05	1721.94

above Investment Classified are as under :

HTM CATEGORY

Sr. No.	Security	Face value HTM Category	Book Value HTM	Market Value as HTM on 31-03-2020
1.	Central Govt.	279.50	277.55	296.56
2.	State Govt.	110.30	110.01	115.07
3.	Goi T Bills	00.00	00.00	00.00
	Total	389.80	387.56	411.63

AFS CATEGORY

Sr. No.	Security	Face value AFS Category	Book Value AFS	Market Value as AFS on 31-03-2020
1.	Central Govt.	953.80	935.86	1004.95
2.	State Govt.	285.00	284.63	305.35
3.	Goi T Bills	00.00	00.00	00.00
	Total	1238.80	1220.49	1310.30

ધી લીંબાસી અર્બન કો.ઓપ. બેંક લિમિટેડ, લીંબાસી

c. Details of Issuer Composition of non- SLR investments and non performing non SLR Investments.

(i) Issuer Composition of Non - SLR investments :

(Rs. In LAKH)

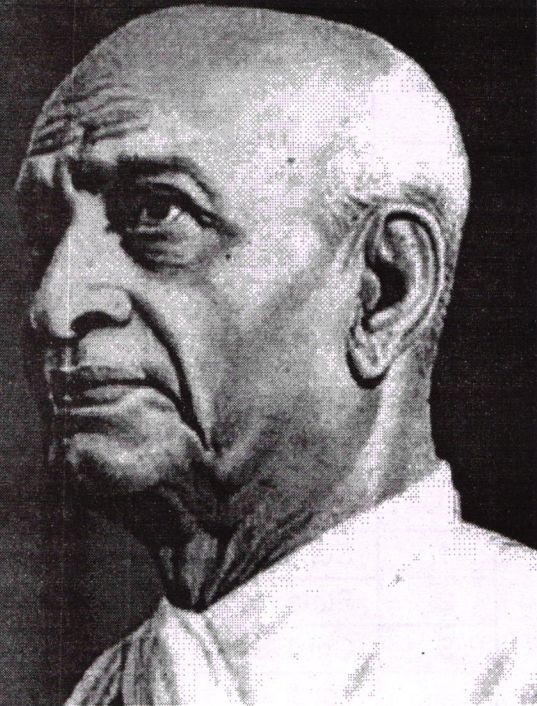
Sr. No.	Issuer	Amount	Amount Extent of below investment grad Security	Extent of unrated Securities	Exent of unlisted Securities
1.	PSU	0.00	0.00	0.00	0.00
2.	FIs	0.00	0.00	0.00	0.00
3.	Public Sector Banks	121.04	0.00	0.00	0.00
4.	Mutual Funds	0.00	0.00	0.00	0.00
5.	Others (Axis Bank)	24.74	0.00	0.00	0.00
	Dist. Co. Op. Bank (KDCC Bank)	12.15	0.00	0.00	0.00
	State Co.Op. Bank (GSC Bank)	77.57	0.00	0.00	0.00
6.	Provision held toward depreciation	0.00	0.00	0.00	0.00

“

**Manpower
without unity
is not a strength.**

”

-Sardar Vallabhbhai Patel



ધી લીંબાસી અર્બન ડો.ઓપ. બેંક લિમિટેડ, લીંબાસી

(ii) Non-Performing Non SLR Investment (MMC, Gujarat Small, Ahmedabad Urban, CRB Capital etc.)

Particulars	Amount
Opening Balance	NIL
Additions during the year since 1st April	NIL
Reduction during the above period	NIL
Closing Balance	NIL
Total Provisions held	NIL

4. Advances against real estate :- Rs. 0.00 Lakhs
 construction business :- Rs. 0.00 Lakhs
 housing :- Rs. 0.85 Lakhs
5. Advances against shares & debentures : Rs. NIL Crore
6. Advances to directors, their relatives, companies / firms in which they are interested :
 (a) Fund - based Rs. 1.00 Lakhs (against FDR)
 (b) Non-Fund based (Guarantees, L/C etc.) Rs. 0.00 NIL Lakhs
7. Cost of Deposits : Average cost of Deposits 5.41%
8. NPAs :
 a. Gross NPAs :- 19.71 Lakhs
 b. Net NPAs :- -129.09 Lakhs

9. Movement in NPAs :-

Sr. No.	Particulars	Amount (Rs. in Lac)		Change in	
		31.3.19	31.3.20	Amount	Percentage
1	Gross NPA	14.72 (4.27%)	19.71 (5.25%)	+ 4.99	+ 2.53%
2	Net NPA	-129.27 (-64.28%)	-129.09 (-56.87%)	- 0.18	0.14%
3.	Provision Held	143.99	148.80	+ 4.81	+ 3.23%

10. Profitability :
- (A) Interest income as a percentage of Working funds 7.55 %
 (B) Non-interest income as a percentage of working funds 0.14 %
 (C) Operating Profit as a percentage of working funds 0.89 %
 (D) Return on Assets 8.53 %
 (E) Business (Deposits + Advances) per employee 321.82 Lakh
 (F) Profit per employee 2.46 Lakh

11. Provisions made towards NPAs, depreciation in investments, Standard Assets

Sr. No	Particulars	31.3.2020
1	Towards NPAs SPI BDDR	04.81 Lakhs
2	Towards Depreciation on investments	01.00 Lakhs
3	Towards standard assets	00.00 Lakhs

12. Movement in Provisions :-

Sr. No.	Particulars Provision Held	Amount (Rs. in Lakh)	
		31.3.2019	31.3.2020
1	Towards NPAs	141.38	146.19
2	Towards depreciation on investments	7.00	8.00
3	Toward standard assets	2.61	2.61

ધી લીંબાસી અર્બન કો.ઓપ. બેંક લિમિટેડ, લીંબાસી

13. Foreign currency assets & liabilities NIL

14. Payment of DICGC Insurance Premium :

UCBs are required to disclose whether insurance premium has been paid up to date to DICGC, indicating arrears, if any. (UBD No. BP 38/16.45.00/2002-03 dated March, 06 2003)

Period	Amount	Paid On
01-04-2019 to 30-9-2019	114597.00	03/04/2019
01-10-2019 to 31-3-2020	125920.00	05/10/2019

15. Penalty Imposed by RBI : NIL

16. Details of Restructured Accounts NIL

17. There are no old pending entries in Interbank and Inter Branch Accounts reconciliation.

18. Previous Year's Figures have been regrouped / rearranged to the extent necessary to confirm to these year's classification.

A. SIGNIFICANT ACCOUNT POLICIES :

1. Basis of Preparation :

The financial statements are prepared under the historical cost convention on accrual basis of accounting unless otherwise stated in notes on accounts on a going concern basis and in accordance with the statutory provisions of the The Gujarat Co. Operative Societies Act, 1961 and rules framed there under, Banking Regulation Act, 1949 as applicable to the Co-Operative Bank and accounting standards issued by the Institute of Chartered Accountants of India.

2. Revenue Recognition :

Income :

Income and other income are recognized on accrual basis except the following which are recognized on realization basis.

- Interest and other Income on Non Performing Assets are recognized as per the guidelines of Reserve Bank of India.
- Dividend on Investments

Expenditure :

Revenue Expenditure is accounted for accrual basis except the following which are recognized on payment.

- Contribution to Gratuity Fund
- Contribution to Leave Encashment Fund.

3. Fixed Assets :

- Fixed Assets are stated at historical cost less accumulated depreciation.
- Depreciation on Fixed Assets is provided for on Straight Line Method at the rates mentioned below :

Sr. No.	Fixed Assets	Rate of Depreciation
1.	Building	10%
2.	Furniture, Fixtures and Equipments	10%
3.	Computers and Software	33.33%
4.	Generator	15%
5.	Cash Counting Machines & ATM	15%

Depreciation on assets purchased during the year is provided for on time pro-rata basis,

4. Investments :

- Investments of the Bank are classified, in accordance with Reserve Bank of India's guidelines, into three categories.
 - Held to Maturity (HTM) comprising investment acquired with intention to hold till maturity

ધી લીંબાસી અર્બન ડો.ઓપ. બેંક લિમિટેડ, લીંબાસી

ii) Held for Trading (HFT) comprising investment acquired with the intention to trade and
iii) Available for Sale (AFS) comprising of investment, which are not classified in above two categories.

- (b) Investment classified as Held to Maturity is carried at acquisition cost. Premium on such investment is amortized over the residual life of the particular investment. The Book value of investment is reduced to the extent of amount amortized during the year.
- (c) No investments were held under "Held for Trading" category during the year.
- (d) Adhoc Investment Depreciation Reserve of Rs. 8,00,000/- as on 31st March, 2020.

5. Employee Benefit :

(a) Defined Contribution Plan :

Bank Contribution paid / payable during the year to Employees Provident Fund are recognized in the Profit & Loss Account.

(b) Defined Benefit Plan :

- (1) Gratuity : Gratuity liability is defined benefit obligation and is provided for on the basis of an actuarial valuation determined by Life Insurance Corporation of India by paying premium under Group Gratuity Scheme.
- (2) Leave Encashment : Leave Encashment liability is defined benefit obligation and is provided for on the basis of an actuarial valuation determined by Life Insurance Corporation of India by paying premium under Group Leave Encashment Scheme.
- (3) Short term employee benefits are recognized as an expense at an undiscounted amount in the profit and loss account of the year in which the related services are rendered.
- (4) The Bank does not pay any remuneration to its Chairman or Managing Director and therefore no details thereof are given in terms of Reserve Bank of India's circular dated 29.03.2003.
- (5) Balances of Deposits & advances are subject to confirmation by the parties.
- (6) The priority sector advances are 94.70% of total advances as against requirement of 40% as per RBI guidelines. Advances to weaker section are 99.78% of Priority Sector Advances as against requirement of 25%.
- (7) Related Party disclosures as per Accounting Standard 18 issued by the Chartered Accountant of India are as under :

8 a. The Key Management Personnel consist of Directors of the Bank.

1.	Shree Jayprakashbhai Shantibhai Patel	Chairman
2.	Smt. Sonalben Ratilal Solanki	Vice Chairman
3.	Shree Kamleshkumar Manibhai Patel	M.D.
4.	Shree Rameshbhai Kalidas Patel	Director
5.	Shree Rameshchandra Shantilal Thakkar	Director
6.	Shree Amitkumar Jayantibhai Patel	Director
7.	Shree Kantibhai Madhavbhai Rohit	Director
8.	Shree Dashrathbhai Khodabhai Solanki	Director
9.	Shree Miteshkumar Mafatbhai Patel	Director
10.	Shree Vishabhai Manibhai Baraiya	Director
11.	Smt. Rinaben Vijaybhai Patel	Mahila Director
12.	Shree Nirajkumar Jagdishbhai Patel	Proff. Director
13.	Shree Mayankkumar Shashikant Patel	Proff. Director

ધી લીંબાસી અર્બન ફો.ઓપ. બેંક લિમિટેડ, લીંબાસી

8 b Ovedraft amounting of Rs. 1.00 Lakhs (Closing balance is allowed against the Bank's FDR to directors and their relatives who are as per guidelines of RBI.

9. The Transactions with related parties are as under :

Sr. No.	Particulars	31-03-2020	
		Others	Key Management Personel
1.	Closing Balance as at year end (Fund Based)	0.00	1.00
2.	Closing Balance as at year end (Non-Fund Based)	0.00	0.00
5.	Interest Paid on Director Deposit	0.00	0.08
6.	Interest Received	0.00	0.01
7.	Remuneration & Sitting Fees	0.00	0.00

10. List of Transaction, out of the transaction reported in the above table, where the transaction entered in to with single party exceeds 10% of the total related party transcatons of simioar nature are as under : (Rs. in Lakhs)

Sr. No.	Name	Relation	Interest Paid FD	Interest recd. on Limit used	Closing Balance o/s Liability
1.	NIL	NIL	NIL	NIL	NIL

11. Movement of Provisions :

Particulars	31-03-2020			31-03-2019		
	Op.	Add/ (Delete)	Closing	Op.	Add/ (Delete)	Closing
Standard Assets	330.35	+ 25.71	356.06	300.90	+ 29.45	330.35
Overdue Interest Reserve	52.18	+ 13.12 - 03.14	62.16	59.01	+ 14.98 - 21.81	52.18
Depreciation in Invesment	7.00	+ 1.00	8.00	6.00	+ 1.00	7.00
NPA Provision	143.99	+ 4.81	148.80	138.98	+ 5.01	143.99

12. DEAF 2014 Details : (As on 31-03-2020)

Total No.of Account Transfer to RBI : 1719 Total Amount Transfer to RBI : Rs. 1804833.30

	31/03/2019	31/03/2020
Opening Balance of Amount Transferred to DEAF	13.20	15.20
ADD :- Amount Transferred to DEAF During the Year	02.15	3.04
LESS :- Amounts relmbursal by DEAF towards claims	00.15	00.19
Closing Balance of Amounts Transferred to DEAF	15.20	18.05

ધી લીંબાસી અર્બન ડો.ઓપ. બેંક લિમિટેડ, લીંબાસી

Balance Sheet as at 31st March, 2020 તા. ૩૧-૩-૨૦૨૦ ના રોજનું સરવૈયું

૩૧-૩-૨૦૧૯ રૂ.	મુડી તથા દેવું Capital & Liabilities	૩૧-૩-૨૦૨૦ રૂ.
૨૫,૦૦,૦૦૦-૦૦	1. Capital A. Authorised Share Capital અધિકૃત શેર ભંડોળ 50000 Shares of Rs. 50 each ૫૦૦૦૦ શેર દરેક રૂ. ૫૦નો Previous Year 50000 Shares of Rs. 50 ગઈ સાલ ૫૦૦૦૦ શેર દરેક રૂ. ૫૦ નો	૨૫,૦૦,૦૦૦-૦૦
૧૯,૧૩,૮૦૦-૦૦	B. Issued, Subscribed & Paid Up ભરપાઈ થયેલ અને વસુલ આવેલ શેર ભંડોળ 1. 41702 Shares of Rs. 50 ૪૧૭૦૨ શેર દરેક રૂ. ૫૦નો (Previous Year 38276 Shares of Rs. 50 ગઈ સાલ ૩૮૨૭૬ શેર દરેક રૂ. ૫૦ નો A. Individual વ્યક્તિઓ B. Co.Op. Institutions સહકારી સંસ્થાઓ C. State Govt. રાજ્ય સરકાર	૨૦,૮૫,૧૦૦-૦૦
૮૪,૮૦,૨૫૩-૪૪ ૩૭,૦૫,૮૫૯-૬૯ ૯૯,૩૩,૩૬૯-૮૬	2. Reserve Fund & Other Reserves ૨. રીઝર્વ ફંડ તથા અન્ય રીઝર્વ ૧. Statutory Reserves Fund કાયદા અનુસારનું રીઝર્વ ફંડ ૨. Building Fund બિલ્ડીંગ ફંડ ૩. Bad & Doubtful Debt Reserve ડુબત અને શકમંદ લેણાં સામે રીઝર્વ ૪. Standarded Assets Provision સ્ટાન્ડર્ડ એસેટ્સ પ્રોવિ. ૫. Dividend Equal. Fund ડીવીડન્ડ ઇક્વીલાઇઝેશન ફંડ ૬. Special Bad Debt Reserves સ્પેશીયલ બેડ ડેબ્ટ રીઝર્વ ૭. Investment Depreciation Reserves રોકાણ ઘસારા રીઝર્વ ૮. Other Funds અન્ય ફંડો	૮૯,૦૯,૪૫૧-૯૨ ૪૦,૯૯,૦૪૫-૬૯ ૧,૦૨,૧૪,૦૯૫-૮૬
૨,૬૧,૦૦૦-૦૦ ૨,૫૬,૦૭૯-૮૩ ૨૧,૮૨,૨૨૬-૦૦ ૭,૦૦,૦૦૦-૦૦	A. Charity Fund ધર્માદા ફંડ B. Sahakar Pracher Fund સહકાર પ્રચાર ફંડ C. Members Banifit Funds સભાસદ ભેટ સોગંદ ફંડ D. Staff Welfare Fund કર્મચારી કલ્યાણ ફંડ E. Cash Cou. Mac. Depreciation Fund કેશ કાઉન્ટીંગ મશીન ઘસારા ફંડ F. Gram Vikas Fund ગ્રામ વિકાસ ફંડ G. Bank Golden Jubily Fund બેંક સુવર્ણ જયંતિ ફંડ H. NPA Reserves એન.પી.એ. રીઝર્વ I. PA OIR પીએ ઓઆઈઆર J. Investment fluctuation Reserve રોકાણ વધ ઘટ ફંડ K. Ujavani Fund ઉજવણી ફંડ L. Members Welfare Fund સભાસદ કલ્યાણ ફંડ M. Govt. Sec. Prov. Fund ગવર્નમેન્ટ સીક્યુરીટી પ્રોવીઝન ફંડ	૨,૬૧,૦૦૦-૦૦ ૨,૫૬,૦૭૯-૮૩ ૨૩,૮૨,૨૨૬-૦૦ ૮,૦૦,૦૦૦-૦૦
૬,૫૩,૦૧૭-૬૫ ૩,૦૨,૧૬૫-૩૧ ૫,૮૬,૧૦૩-૦૯ ૩,૮૪,૧૫૯-૦૨ ૨,૫૧૮-૦૦ ૧૨,૫૩,૮૧૨-૧૨ ૨,૨૫,૪૫૩-૩૦ ૨૦,૨૩,૩૪૫-૧૩ ૧,૫૬,૭૧૫-૫૦ ૯૪,૫૦૦-૫૦ ૩,૮૪,૦૪૬-૬૭ ૧,૧૫,૦૧૫-૫૦ ૧૪,૪૦૦-૦૦		૬,૬૪,૨૨૧-૬૫ ૩,૦૬,૧૬૯-૩૧ ૬,૧૯,૭૧૪-૦૯ ૩,૯૫,૩૬૩-૦૨ ૨,૫૧૮-૦૦ ૧૨,૭૬,૨૧૮-૧૨ ૨,૨૫,૪૫૩-૩૦ ૨૦,૨૩,૩૪૫-૧૩ ૨,૭૭,૧૨૪-૫૦ ૯૪,૫૦૦-૦૦ ૪,૪૦,૦૬૪-૭૨ ૧,૪૮,૬૨૬-૫૦ ૧૪,૪૦૦-૦૦
૩,૩૬,૨૭,૮૪૦-૧૧	Total Rs. Carried Forward સરવાળો આગળ લઈ ગયા	૩,૫૪,૯૪,૭૧૭-૬૪

ધી લીંબાસી અર્બન કો.ઓપ. બેંક લિમિટેડ, લીંબાસી

Balance Sheet as at 31st March, 2020 તા. ૩૧-૩-૨૦૨૦ ના રોજનું સરવૈયું

૩૧-૩-૨૦૧૯ રૂ.	મિલકત તથા લેણું Property & Assets	૩૧-૩-૨૦૨૦ રૂ.
૧૦,૧૨,૩૨૮-૨૫	1. Cash રોકડ In Hand and with Reserve Bank, State Bank of India હાથ ઉપર તથા રીઝર્વ બેંક, સ્ટેટ બેંક ઇન્ડિયા State Co.Op. Bank and central Co.Op. Bank રાજ્ય સહકારી બેંક, મધ્યસ્થ સહકારી બેંક	૩૦,૧૧,૯૪૯-૮૧
૬૯,૩૨,૬૧૬-૫૬	2. Balance with Other Bank અન્ય બેંકોમાં સિલક	૮૫,૭૨,૦૦૦-૫૮
૦-૦૦	1. Current Deposits ચાલુ થાપણ ખાતે	૦-૦૦
૧,૫૩,૯૭,૪૨૫-૦૦	2. Saving Bank Deposit બચત થાપણ ખાતે	૧,૪૯,૭૮,૩૮૯-૦૦
	3. Fixed Deposits બાંધી મુદત થાપણ ખાતે	
	3. Money at Call and Short Notice ટુંકી મુદત અને કોલ ખાતે	
	4. Investments (At Book Value) રોકાણો (ખરીદ કિંમતે)	
	i. In Central and State Government Securities મધ્યસ્થ અને રાજ્ય સરકારની જામીનગીરીઓ	
૧૫,૭૩,૧૬,૧૧૭-૦૦	At Book Value Rs. 16,08,04,835-00 At Face Value 16,28,60,000-00 ખરીદ કિંમત રૂ. ૧૬,૦૮,૦૪,૮૩૫-૦૦ દર્શનિક કિંમત રૂ. ૧૬,૨૮,૬૦,૦૦૦-૦૦ At Market Value Rs. 17,21,93,533-73 બજાર કિંમત રૂ. ૧૭,૨૧,૯૩,૫૩૩-૭૩	૧૬,૦૮,૦૪,૮૩૫-૦૦
૦-૦૦	ii. Other Trustee Securities / Bonds અન્ય ટ્રસ્ટી જામીનગીરીઓ	૦-૦૦
૦-૦૦	iii. Shares in Co.Op. Institutions સહકારી સંસ્થામાં શેરો	૦-૦૦
	Out of Total Security Rs. 16,08,04,835-00 કુલ સીક્યુરીટી રૂ. ૧૬,૦૮,૦૪,૮૩૫-૦૦ પૈકી Held to maturity Rs. 3,87,55,985-00 કાયમી સીક્યુરીટી રૂ. ૩,૮૭,૫૫,૯૮૫-૦૦ Available for Sales Rs. 12,20,48,850-00 વેચાણપાત્ર સીક્યુરીટી રૂ. ૧૨,૨૦,૪૮,૮૫૦-૦૦ Held to Trading Rs. 0-00 વેચાણ માટે સીક્યુરીટી રૂ. ૦-૦૦	
૧,૧૨,૯૪,૭૨૫-૬૮	iv. Other Investments અન્ય રોકાણો	૧,૨૫,૦૨,૫૭૭-૮૫
૧૯,૧૯,૫૩,૨૧૨-૪૯	Total Rs. Carried Forward સરવાળો આગળ લઈ ગયા	૧૯,૯૮,૬૯,૭૫૨-૨૪

ધી લીંબાસી અર્બન કો.ઓપ. બેંક લિમિટેડ, લીંબાસી

Balance Sheet as at 31st March, 2020 તા. ૩૧-૩-૨૦૨૦ ના રોજનું સરવૈયું

૩૧-૩-૨૦૧૯ રૂ.	મુકી તથા દેવું Capital & Liabilities	૩૧-૩-૨૦૨૦ રૂ.
૩,૩૬,૨૭,૮૪૦-૧૧	Total Rs. Brought Forward સરવાળો પાછળથી લાવ્યા	૩,૫૪,૯૪,૭૧૭-૬૪
	૩. Principal Subsidiary State Partnership Fund મુખ્ય ગૌણ રાજ્ય ભાગીદારી ફંડ	
	A. Cent. Co.Op. Bank State મધ્યસ્થ સહકારી બેંકના શેર	
	B. Primary Agri. Co.Op. Cre. Soc. Share પ્રાથમિક ખેતી વિષયક સહકારી મંડળીના શેર	
	C. Other Co.Op.Soc. Share અન્ય સહકારી મંડળીના શેર	
	૪. Deposits & Other Accounts ડીપોઝીટ અને બીજા ખાતા	
	૧. Fixed Deposits બાંધી મુદતની થાપણો	
૯,૯૪,૧૩,૬૪૫-૦૦	A. Individual's વ્યક્તિઓની	૯,૧૦,૪૬,૪૦૦-૦૦
	B. Cent. Co.Op. Bank's મધ્યસ્થ સહકારી બેંકની	
	C. Other Societies અન્ય મંડળીઓની	
	૨. Sardar Bond Deposits સરદાર બોન્ડ થાપણો	
૧,૮૬,૧૩,૬૩૨-૦૦	A. Individual's વ્યક્તિઓની	૧,૩૬,૯૭,૧૨૯-૦૦
	B. Cent. Co.Op. Bank's મધ્યસ્થ સહકારી બેંકની	
	C. Other Societies અન્ય મંડળીઓની	
	૩. Recuring Deposits રીકરીંગ થાપણો	
૧૦,૭૭,૮૪૧-૦૦	A. Individual's વ્યક્તિઓની	૧૨,૯૧,૦૭૨-૦૦
	B. Cent. Co.Op. Bank's મધ્યસ્થ સહકારી બેંકની	
	C. Other Societies અન્ય મંડળીઓની	
	૨. Savings Deposits બચત થાપણો	
૬,૪૭,૯૮,૮૦૩-૧૧	A. Individual's વ્યક્તિઓની	૭,૪૯,૯૧,૭૯૫-૫૬
	B. Cent. Co.Op. Bank's મધ્યસ્થ સહકારી બેંકની	
	C. Other Societies અન્ય મંડળીઓની	
	૩. Current Deposits ચાલુ થાપણો	
૪૬,૪૦,૬૧૭-૭૯	A. Individual's વ્યક્તિઓની	૪૧,૪૬,૨૯૭-૪૩
	B. Cent. Co.Op. Bank's મધ્યસ્થ સહકારી બેંકની	
	C. Other Societies અન્ય મંડળીઓની	
	૪. Daily Saving Deposits દૈનિક બચત થાપણો	
૯,૫૬,૫૧૬-૦૦	A. Individual's વ્યક્તિઓની	૧૧,૨૦,૯૯૫-૦૦
	B. Cent. Co.Op. Bank's મધ્યસ્થ સહકારી બેંકની	
	C. Other Societies અન્ય મંડળીઓની	
	૫. Monthly Income Deposits માસીક આવક થાપણો	
૦-૦૦	A. Individual's વ્યક્તિઓની	૧૪,૦૦,૦૦૦-૦૦
	B. Cent. Co.Op. Bank's મધ્યસ્થ સહકારી બેંકની	
	C. Other Societies અન્ય મંડળીઓની	
૨૧,૩૧,૨૮,૮૯૫-૦૧	સરવાળો આગળ લઈ ગયા	૨૨,૩૧,૮૮,૪૦૬-૬૩

ધી લીંબાસી અર્બન કો.ઓપ. બેંક લિમિટેડ, લીંબાસી

Balance Sheet as at 31st March, 2020 તા. ૩૧-૩-૨૦૨૦ ના રોજનું સરવૈયું

૩૧-૩-૨૦૧૯ રૂ.	મિલકત તથા લેણું Property & Assets	૩૧-૩-૨૦૨૦ રૂ.
૧૯,૧૯,૫૩,૨૧૨-૪૯	Total Rs. Brought Forward સરવાળો પાછળથી લાવ્યા	૧૯,૯૮,૬૯,૭૫૨-૨૪
	5. Investment out of the Principal / Subsidiary State Partnership Fund	
	મુખ્ય ગૌણ રાજ્ય ભાગીદારી ફંડનું રોકાણ	
૨૦,૦૦૦-૦૦	i. In Shares of Central Co.Op. Bank મધ્યસ્થ સહકારી બેંકના શેરોમાં	૨૦,૦૦૦-૦૦
૦-૦૦	ii. Primary Agricultural Credit Societies પ્રાથમિક વિષયક શરણી મંડળીઓના શેરોમાં	૦-૦૦
૫,૦૦૦-૦૦	iii. Other Societies અન્ય મંડળીઓના શેરોમાં	૫,૦૦૦-૦૦
	6. Advances ધિરાણો	
	1. Of which short term Loans, Credits, Over Drafts ટુંકી મુદતની લોન, રોકડ શાખ, ઓવરડ્રાફ્ટ And Bills Discounted અને વટાવેલ બીલો પૈકી	
	A. Against Government and Other Approved Secu. સરકારી અને માન્ય જામીનગરીઓના તારણ સામે	
	B. Against Other Tengible Securities અન્ય વાસ્તવિક જામીનગરીઓના તારણ સામે Of Which above Advances ઉપરના ધિરાણ પૈકી	
	A. Individuals વ્યક્તિઓ પાસે	
૨,૧૨,૬૨,૫૧૨-૦૦	Gold & Silver Ornaments સોના-ચાંદીના દાગીના સામે લોન	૨,૪૩,૮૨,૮૨૬-૦૦
૫૮,૪૧,૭૮૩-૦૦	Loan Against Fixed Deposits બાંધી મુદત થાપણ સામે લોન	૩૭,૯૮,૨૯૪-૦૦
૦-૦૦	Recurring Deposit Loan રીકરીંગ ડીપોઝિટ સામે લોન	૦-૦૦
૪૬,૩૯,૪૯૦-૦૦	Open Goods Loan માલશાન ગીરો લોન	૩૧,૪૮,૯૩૬-૦૦
૨,૫૬,૨૦૧-૭૫	Surity Loan સભાસદ લોન	૧,૩૬,૯૮૫-૨૫
૨,૭૯,૧૧૮-૦૦	Staff PF Loan સ્ટાફ પ્રો. ફંડ સામે લોન	૧૪,૭૩,૧૪૫-૦૦
૦-૦૦	Cash Credit Loan કેશ ક્રેડિટ લોન	૧૯,૨૭,૭૭૫-૦૦
૦-૦૦	Staff Consumer Loan સ્ટાફ કન્સ્યુમર લોન	૧,૩૦,૧૭૪-૦૦
	B. Overdue Amount મુદતવીતી રકમ	
	૪૮,૫૮,૫૪૨-૨૫	
	C. Of the Advances amount Overdue Cons. bad and doubtful of recovery Rs. 0.00 મુદતવીતી બાકી પૈકી અંદાજેલું ડુબત શકમંદ લેણું	
૨૨,૪૨,૫૭,૩૧૭-૨૪	Total Rs. Carried Forward સરવાળો આગળ લઈ ગયા	૨૩,૪૮,૯૨,૮૮૭-૪૯

ધી લીંબાસી અર્બન કો.ઓપ. બેંક લિમિટેડ, લીંબાસી

Balance Sheet as at 31st March, 2020 તા. ૩૧-૩-૨૦૨૦ ના રોજનું સરવૈયું

૩૧-૩-૨૦૧૯ રૂ.	મુકી તથા દેવું Capital & Liabilities	૩૧-૩-૨૦૨૦ રૂ.
૨૧,૩૧,૨૮,૮૬૫-૦૧	Total Rs. Brought Forward સરવાળો પાછળથી લાવ્યા	૨૨,૩૧,૮૮,૪૦૬-૬૩
૦-૦૦	6. Money at Call & Short Notice કોલ અને ટુંકી નોટીસની મુદતી થાપણો	૦-૦૦
૦-૦૦	7. Borrowings કરજ 1. From Reserve Bank India / State / Central Co.Op. Bank રીઝર્વ બેંક ઓફ ઈન્ડિયા / રાજ્ય / મધ્યસ્થ સહકારી બેંકોમાંથી	૦-૦૦
	A. Short Term Loans, Cash Credit & Overdraft of which secured against ટુંકી મુદતની લોન, રોકડ શાખ અને ઓવરડ્રાફ્ટ જે પૈકી તારણવાળું	
	1. Govt. & Other Approved Securities સરકારી અને અન્ય માન્ય જામીનગીરીઓના તારણ સામે	
	2. Other Tangible Sec. અન્ય વાસ્તવિક જામીનગીરીઓના તારણ સામે	
૦-૦૦	B. Medium Term Loan Which Secured Against મધ્યમ મુદતની લોન જે પૈકી તારણવાળું	૦-૦૦
	1. Govt. & Other Approved Securities સરકારી અને અન્ય માન્ય જામીનગીરીઓના તારણ સામે	
	2. Other Tangible Sec. અન્ય વાસ્તવિક જામીનગીરીઓના તારણ સામે	
૦-૦૦	C. Long Term Loan of Which Secured Against લાંબી મુદતની લોન જે પૈકી તારણવાળું	૦-૦૦
	1. Govt. & Other Approved Securities સરકારી અને અન્ય માન્ય જામીનગીરીઓના તારણ સામે	
	2. Other Tangible Sec. અન્ય વાસ્તવિક જામીનગીરીઓના તારણ સામે	
૦-૦૦	2. From State Bank of India સ્ટેટ બેંક ઓફ ઈન્ડિયામાંથી	૦-૦૦
	A. Short Term Loans, Cash Credit & Overdrafts of which secured against ટુંકી મુદતની લોન, રોકડ શાખ અને ઓવરડ્રાફ્ટ જે પૈકી તારણવાળું	
	1. Govt. & Other Approved Securities સરકારી અને અન્ય માન્ય જામીનગીરીઓના તારણ સામે	
	2. Other Tangible Sec. અન્ય વાસ્તવિક જામીનગીરીઓના તારણ સામે	
૦-૦૦	B. Medium Term Loan of which Secured against મધ્યમ મુદતની લોન જે પૈકી તારણવાળું	૦-૦૦
	1. Govt. & Other Approved Securities સરકારી અને અન્ય માન્ય જામીનગીરીઓના તારણ સામે	
	2. Other Tangible Sec. અન્ય વાસ્તવિક જામીનગીરીઓના તારણ સામે	
૨૧,૩૧,૨૮,૮૬૫-૦૧	સરવાળો આગળ લઈ ગયા	૨૨,૩૧,૮૮,૪૦૬-૬૩

ધી લીંબાસી અર્બન કો.ઓપ. બેંક લિમિટેડ, લીંબાસી

Balance Sheet as at 31st March, 2020 તા. ૩૧-૩-૨૦૨૦ ના રોજનું સરવૈયું

૩૧-૩-૨૦૧૯ રૂ.	મિલકત તથા લેણું Property & Assets	૩૧-૩-૨૦૨૦ રૂ.
૨૨,૪૨,૫૭,૩૧૭-૨૪	Total Rs. Brought Forward સરવાળો પાછળથી લાવ્યા	૨૩,૪૮,૯૨,૮૮૭-૪૯
	2. Of Which Midium Term Loans મધ્યમ મુદતની લોન પૈકી	
	A. Against Government and Other approved securi. સરકારી અને માન્ય જામનીગરીઓના તારણ સામે	
૩,૦૦,૦૭૧-૦૦	KVP, NSC Loan કેવીપી, એનેએસસી સામે	૧,૮૧,૫૬૧-૦૦
	B. Against Other Tengible Securities અન્ય વાસ્તવિક જામીનગીરીઓના તારણ સામે	
	Of Which above Advances ઉપરના ધિરાણ પૈકી	
	A. Individuals વ્યક્તિઓ પાસે	
૦-૦૦	Hypothication (Machinery) હાઇપોથીકેશન મશીનરી સામે	૦-૦૦
૧૪,૧૯,૪૭૪-૫૦	Hire Purchase હાઇર પરચેઇઝ લોન	૨૧,૦૫,૦૯૮-૫૦
૮૪,૪૪૩-૫૦	Fixed Assets Loan સ્થાવર મિલકત સામે લોન	૮૪,૪૨૧-૦૦
૩૮,૧૧૦-૦૦	Staff Housing Loan સ્ટાફ હાઉસીંગ લોન	૦-૦૦
૩,૮૫,૪૮૦-૦૦	Medium Term Loan એમટી લોન	૨,૦૮,૦૫૮-૦૦
	B. Overdue Amount મુદતવીતી રકમ ૯૯,૭૦૫-૫૦	
	C. Of the Advances amount Overdue Cons. bad and doubtful of recovery Rs. ૦-૦૦ મુદતવીતી બાકી પૈકી અંદાજેલું ડુબત શકમંદ લેણું	
	3. Of Which Long Term Loans લાંબી મુદતની લોન પૈકી	
૦-૦૦	A. Against Government and Other approved securi. સરકારી અને માન્ય જામનીગરીઓના તારણ સામે	૦-૦૦
૦-૦૦	B. Against Other Tengible Securities અન્ય વાસ્તવિક જામીનગીરીઓના તારણ સામે	૦-૦૦
	Of Which above Advances ઉપરના ધિરાણ પૈકી	
૦-૦૦	A. Individuals વ્યક્તિઓ પાસે	૦-૦૦
૦-૦૦	B. Overdue Amount મુદતવીતી રકમ	૦-૦૦
૦-૦૦	C. Of the Advances amount overdue Consi. Bad and doubtful of Recovery મુદતવીતી બાકી પૈકી અંદાજેલું ડુબત શકમંદ લેણું	૦-૦૦
	7. Interest Receivable મળવાપાત્ર વ્યાજ	
૩૭,૨૨,૧૮૨-૭૬	રોકાણો	૪૧,૦૯,૩૯૭-૦૦
૫૨,૧૭,૬૯૬-૦૦	એનપીએ ખાતાં	૬૨,૧૬,૦૫૫-૦૦
૨૩,૫૪,૨૪,૭૭૫-૦૦	Total Rs. Carried Forward સરવાળો આગળ લઈ ગયા	૨૪,૭૭,૯૭,૪૭૭-૯૯

ધી લીંબાસી અર્બન ડો.ઓપ. બેંક લિમિટેડ, લીંબાસી

Balance Sheet as at 31st March, 2020 તા. ૩૧-૩-૨૦૨૦ ના રોજનું સરવૈયું

૩૧-૩-૨૦૧૯ રૂ.	મુડી તથા દેવું Capital & Liabilities	૩૧-૩-૨૦૨૦ રૂ.
૨૧,૩૧,૨૮,૮૯૫-૦૧	Total Rs. Brought Forward સરવાળો પાછળથી લાવ્યા	૨૨,૩૧,૮૮,૪૦૬-૬૩
	C. Long Term Loan of which Secured against લાંબી મુદતની લોન જે પૈકી તારણવાળું	
	1. Govt. & Other Approved Securities સરકારી અને અન્ય માન્ય જામીનગીરીઓના તારણ સામે	
	2. Other Tangible Sec. અન્ય વાસ્તવિક જામીનગીરીઓના તારણ સામે	
	3. From State Government રાજ્ય સરકાર પાસેથી	
	A. Short Term Loans, Cash Credit & Overdraft of which secured against ટુંકી મુદતની લોન, રોકડ શાખ અને ઓવરડ્રાફ્ટ જે પૈકી તારણવાળું	
	1. Govt. & Other Approved Securities સરકારી અને અન્ય માન્ય જામીનગીરીઓના તારણ સામે	
	2. Other Tangible Sec. અન્ય વાસ્તવિક જામીનગીરીઓના તારણ સામે	
	B. Medium Term Loan of which Secured against મધ્યમ મુદતની લોન જે પૈકી તારણવાળું	
	1. Govt. & Other Approved Securities સરકારી અને અન્ય માન્ય જામીનગીરીઓના તારણ સામે	
	2. Other Tangible Sec. અન્ય વાસ્તવિક જામીનગીરીઓના તારણ સામે	
	C. Long Term Loan Which Secured Against લાંબી મુદતની લોન જે પૈકી તારણવાળું	
	1. Govt. & Other Approved Securities સરકારી અને અન્ય માન્ય જામીનગીરીઓના તારણ સામે	
	2. Other Tangible Sec. અન્ય વાસ્તવિક જામીનગીરીઓના તારણ સામે	
	4. Loans From Other Sources અન્ય પાસેથી લોન	
	Total Rs. Carried Forward સરવાળો આગળ લઈ ગયા	
0-00	6. Bills for Collection Being Bills Receivable (as per contra) બીલ્સ ફોર કલેક્શન (સામે દર્શાવ્યા મુજબ)	0-00
----	7. Branch Adjustment (શાખાના હવાલા)	----
૫૨,૧૭,૬૬૬-૦૦	8. Overdue Interst Reserves મુદત વીતેલ વ્યાજ અનામત ઓવરડ્યુ ઇન્ટરેસ્ટ રીઝર્વ	૬૨,૧૬,૦૫૫-૦૦
૪૮,૭૨,૦૦૪-૦૦	9. Interest Payable ચુકવવાપાત્ર વ્યાજ	૫૪,૧૦,૪૨૬-૦૦
	10. Other Liabilities અન્ય જવાબદારીઓ	
૧,૫૧,૦૪૫-૦૯	1. Unclaim Dividend ઉપાડ ન થયેલ ડીવિડન્ડ	૧,૮૧,૨૮૦-૧૧
૨૨,૩૩,૬૯,૬૪૦-૧૦	સરવાળો આગળ લઈ ગયા	૨૩,૪૯,૯૬,૧૬૭-૭૪

ધી લીંબાસી અર્બન ફો.ઓપ. બેંક લિમિટેડ, લીંબાસી

Balance Sheet as at 31st March, 2020 તા. ૩૧-૩-૨૦૨૦ ના રોજનું સરવૈયું

૩૧-૩-૨૦૧૯ રૂ.	મિલકત તથા લેણું Property & Assets	૩૧-૩-૨૦૨૦ રૂ.
૨૩,૫૪,૨૪,૭૭૫-૦૦	Total Rs. Brought Forward સરવાળો પાછળથી લાવ્યા	૨૪,૭૭,૯૭,૪૭૭-૯૯
૦-૦૦	8. Bills for Collection Being Bills Receivable (As per Contra) બીલ્સ ફોર કલેક્શન (સામે દર્શાવ્યા મુજબ)	૦-૦૦
	9. Branch Adjustmens શાખાના હવાલા	----
	10. Premised ઈમારત	----
	Total Cost કુલ ખડતર	૧૬,૫૫,૧૫૫-૭૬
૫,૩૩,૩૮૭-૨૬	Less : Depreciation બાદ : ઘસારો	૯,૯૭,૨૮૩-૫૦
	11. Furniture and Fixtures રાય રચીલું અને જડતર	
	Furniture ૧૩,૫૧,૦૨૦-૪૫	
૩,૭૧,૬૩૨-૦૦	Less : Depreciation બાદ : ઘસારો	૮,૭૯,૭૦૧-૪૫
	12. Computer and Generator	
	Computers ૮,૧૯,૫૭૨-૧૨	
	કોમ્પ્યુટર	
----	Generator ૩૯,૯૫૦-૦૦	
	જનરેટર	
૫૩,૫૪૫-૧૨	Less : Depreciation બાદ : ઘસારો	૮,૫૯,૫૨૨-૦૦
	13. Cash Counting Machine	
	Cash Counting Machine	૪૭,૫૨૫-૦૦
	કેશ કાઉન્ટીંગ મશીન	
૦-૦૦	Less : Depreciation બાદ : ઘસારો	૪૭,૫૨૫-૦૦
	14. ATM Machin	
	ATM Machin એટીએમ મશીન ૩,૫૦,૦૦૦-૦૦	
૦-૦૦	Less : Depreciation બાદ : ઘસારો	૨૬,૨૫૦-૦૦
	15. Other Assets અન્ય અસ્ક્યામતો	
૫૩,૬૭૦-૦૦	Stationery Stock સ્ટેશનરી સ્ટોક	૪૧,૪૯૦-૦૦
૨,૪૭૪-૯૦	Library Book લાયબ્રેરી બુક્સ	૨,૪૭૪-૯૦
૧૧,૨૮૦-૦૦	Adhesiv Stamp એડહેસીવ સ્ટેમ્પ	૦-૦૦
૧૦,૨૪૫-૦૦	Unpaid Claum From DEAF આરબીઆઈ ડીઈએફ કલેઈ બાકી રકમ	૫,૨૬૩-૦૦
૬૬૫-૦૦	Unpaid Claum DEAF INT આરબીઆઈ ડીઈએફ કલેઈ બાકી વ્યાજની રકમ	૧,૧૮૦-૦૦
૮,૫૩૬-૫૫	CKYC E-Wallet સી કેવાયસી ઈ વોલેટ	૮,૧૭૮-૧૫
૪૬,૪૩૨-૦૦	GST A/c જીએસટી ખાતે	૦-૦૦
૦-૦૦	SGST A/c એસજીએસટી ખાતે	૨૯,૯૯૭-૦૦
૦-૦૦	CGST A/c સીજીએસટી ખાતે	૨૯,૯૯૭-૦૦
૨૩,૬૫,૧૬,૬૪૨-૮૩	સરવાળો આગળ લઈ ગયા	૨૪,૯૩,૬૮,૯૯૯-૪૨

ધી લીંબાસી અર્બન કો.ઓપ. બેંક લિમિટેડ, લીંબાસી

Balance Sheet as at 31st March, 2020 તા. ૩૧-૩-૨૦૨૦ ના રોજનું સરવૈયું

૩૧-૩-૨૦૧૯ રૂ.	મુડી તથા દેવું Capital & Liabilities	૩૧-૩-૨૦૨૦ રૂ.
૨૨,૩૩,૬૯,૬૪૦-૧૦	Total Rs. Brought Forward સરવાળો પાછળથી લાવ્યાં	૨૩,૪૯,૯૬,૧૬૭-૭૪
૪,૨૬૦-૦૦	2. Election Reserves ચુંટણી અનામત	૪,૨૬૦-૦૦
૧૧,૨૫,૨૭૩-૦૦	3. Sundry Creditors પરચુરણ દેવાદારો	૧૦,૨૧,૦૭૬-૦૦
૨૦,૮૮,૭૪૮-૦૪	4. LIC Staff Group Graduity Scheme Fund એલઆઈસી ગ્રેજ્યુઇટી સ્કીમ ફંડ	૨૪,૪૬,૨૩૪-૫૭
૪,૪૪,૩૮૦-૦૦	5. LIC Leave Encash Sheme Fund એલઆઈસી પ્રીલીવ સ્કીમ ફંડ	૫,૧૯,૧૯૧-૦૦
૮૫,૭૫,૯૮૯-૬૪	6. Staff Providend Fund સ્ટાફ પ્રોવિડન્ડ ફંડ	૧,૦૦,૪૨,૨૧૦-૨૮
૯,૮૮૫-૦૦	7. Nominal Members Fee નોમીનલ સભ્ય ફી	૯,૯૪૦-૦૦
૧,૪૮,૧૯૦-૦૦	8. TDS Payable on FDR એફડી ઉપર ટીડીએસ કપાત	૭૮,૧૭૭-૦૦
૦-૦૦	9. Share Application Money શેર અરજી અનામત	૫૦૧-૦૦
૧૫,૭૨,૭૪૫-૦૫	11. Profit & Loss Account નફા-નુકશાન ખાતું Profit & Loss Balance Sheet પાછલા વર્ષના સરવૈયા મુજબનો નફો Less : Appropriation બાદ વહેંચણી	૧૭,૨૩,૨૬૭-૮૩
	Reserve Fund રીઝર્વ ફંડ	૪,૩૦,૮૧૭-૦૦
	Dividend ડિવિડન્ડ ફંડ	૩,૧૨,૭૬૫-૦૦
	Education Fund શિક્ષણ ફંડ	૪૩,૦૮૨-૦૦
	Building Fund મકાન ફંડ	૪,૩૦,૮૧૭-૦૦
	Bad Debt Fund ડુબત ફંડ	૨,૫૮,૪૯૦-૦૦
	Sahakar Prachar Fund સહકાર પ્રચાર ફંડ	૧૨,૩૬૫-૦૦
	Charity Fund ધર્મદા ફંડ	૧૨,૩૬૫-૦૦
	Bad Debt Fund ડુબત ફંડ	૪૯,૪૫૯-૦૦
	Gram Vikas Fund ગ્રામ વિકાસ ફંડ	૨૪,૭૩૦-૦૦
	Staff Wealfare Fund કર્મચારી કલ્યાણ ફંડ	૧૨,૩૬૫-૦૦
	Members Gift Fund સભાસદ ભેટ સોગાદ ફંડ	૩૭,૦૯૪-૦૦
	Members Wealfare Fund સભાસદ કલ્યાણ ફંડ	૩૭,૦૯૪-૦૦
	Ujavani Fund ઉજવણી ફંડ	૬૧,૮૨૪-૮૩
૨૩,૭૩,૩૯,૧૧૦-૮૩		૨૫,૦૮,૪૧,૦૨૫-૪૨
	12. Contingent Liabilities આકસ્મિક જવાબદારીઓ	
	1. Out Standing Liabilities for Guarantee Issued આપેલ ગેરંટીઓ સામે બાકી રહેલ જવાબદારીઓ	
	Previous Year Current Year ગઈ સાલ ચાલુ સાલ	
૧૫,૧૦,૨૮૮-૩૦	2. DEAF RBI 2014 આરબીઆઈ ડીઈએફ ૨૦૧૪	૧૭,૯૯,૫૭૦-૨૬
૨૩,૮૮,૪૯,૩૯૯-૧૩	કુલ સરવાળો	૨૫,૨૬,૪૦,૫૯૫-૬૮

As per our Separate Report of Even Date Attached

અમારા આજ તારીખના આ સાથેના જુદા રીપોર્ટને આધીન

Date :

Sugnesh Mohanlal Mehta

સુજ્ઞેશ મોહનલાલ મહેતા

Chartered Accountant

ચાર્ટર્ડ એકાઉન્ટન્ટ

Limbasi

Penal No. 154

પેનલ નંબર - ૧૫૪ UDIN : 20044559AAAAEU2169

FRN 120348W

ધી લીંબાસી અર્બન ફો.ઓપ. બેંક લિમિટેડ, લીંબાસી

Balance Sheet as at 31st March, 2020 તા. ૩૧-૩-૨૦૨૦ ના રોજનું સરવૈયું

૩૧-૩-૨૦૧૯ રૂ.	મિલકત તથા લેણું Property & Assets	૩૧-૩-૨૦૨૦ રૂ.
૨૩,૬૫,૧૬,૬૪૨-૮૩	Total Rs. Brought Forward સરવાળો પાછળથી લાવ્યા	૨૪,૯૩,૬૮,૯૯૯-૪૨
0-00	આઈ જીએસટી ખાતે	૬૫,૯૧૨-૦૦
૮,૨૨,૪૬૮-૦૦	ટેક્ષ એડવાન્સ ૨૦૧૮-૧૯	૯,૭૯,૫૦૪-૦૦
0-00	એમજીવીસીએલ સીક્યુરીટી ડીપોઝીટ	૧૪,૫૪૦-૦૦
0-00	ઈ સ્ટેમ્પ વોલેટ	૬૦,૭૭૦-૦૦
0-00	એટીએમ ટ્રાન્ઝેક્શન ટોપઅપ	૧,૦૦,૦૦૦-૦૦
0-00	એટીએમ કાર્ડ સ્ટોક	૪૯,૫૦૦-૦૦
0-00	પરચુરણ લેણદારો	૨,૦૧,૮૦૦-૦૦
૨૩,૭૩,૩૯,૧૧૦-૮૩		૨૫,૦૮,૪૧,૦૨૫-૪૨
૧૫,૧૦,૨૮૮-૩૦	16. Contingent ASSETS આકસ્મિક અસ્કયામતો	
	2. DEAF RBI 2014 આરબીઆઈ ડીઈએફ ૨૦૧૪	૧૭,૯૯,૫૭૦-૨૬
૨૩,૮૮,૪૯,૩૯૯-૧૩	કુલ સરવાળો	૨૫,૨૬,૪૦,૫૯૫-૬૮

જયપ્રકાશ એસ. પટેલ
ચેરમેનશ્રી
કાંતિભાઈ એમ. રોહીત
ડીરેક્ટરશ્રી
અમિતભાઈ જે. પટેલ
ડીરેક્ટરશ્રી
રમેશભાઈ કે. પટેલ
ડીરેક્ટરશ્રી

સુરેશ ટી. મહેતા
મેનેજરશ્રી
સોનલબેન આર. સોલંકી
વા. ચેરમેનશ્રી
દશરથભાઈ કે. સોલંકી
ડીરેક્ટરશ્રી
વિસાલાઈ એમ. બારૈયા
ડીરેક્ટરશ્રી

કમલેશકુમાર એમ. પટેલ
મેનેજિંગ ડીરેક્ટરશ્રી
નીરજકુમાર જે. પટેલ
પ્રોફેશનલ સભ્યશ્રી
મયંકકુમાર એસ. પટેલ
પ્રોફેશનલ સભ્યશ્રી
રમેશચંદ્ર એસ. ઠક્કર
ડીરેક્ટરશ્રી

દીનાબેન વી. પટેલ
વુમન ડીરેક્ટરશ્રી

મિતેષકુમાર એમ. પટેલ
ડીરેક્ટરશ્રી

ધી લીંબાસી અર્બન કો.ઓપ. બેંક લિમિટેડ, લીંબાસી

તા. ૩૧-૦૩-૨૦૨૦ના રોજ પુરા થતા વર્ષનું નફા-નુકશાન ખાતુ

૩૧-૩-૨૦૧૯ રૂ.	આવક Income	૩૧-૩-૨૦૨૦ રૂ.
૧,૭૧,૩૫,૬૯૧-૮૯	1. Intrest and Discount વ્યાજ અને વટાવ	૧,૮૯,૪૮,૧૪૭-૮૧
૨૩,૬૩૩-૯૨	2. Commission, Exchange & Brokerage કમીશન એક્ષચેન્જ અને દલાલી	૧૯,૩૮૧-૨૯
૦-૦૦	3. Subsidies and Donations સરકારી આર્થિક સહાય અને દાન	૦-૦૦
----	4. Income from Non-Banking Assets & Profit From Sale of or Dealing with such Assets બીન બેંકિંગ અસ્કયામતોમાંથી મળેલી આવક અને અસ્કયામતોનાં વેચાણમાંથી થયેલ નફો	
૭૭,૫૮૦-૦૦	5. Other Receipts અન્ય આવક	
૩,૧૫૦-૦૦	A. Lockers Rent લોકર્સ ભાડું	૭૬,૮૦૦-૦૦
૩૨,૫૬૫-૦૦	B. Dividend મળેલ ડિવિડન્ડ	૩,૧૫૦-૦૦
૦-૦૦	C. Ornaments Insurance Primium દાગીના વીમા પ્રિમીયમ	૩૨,૮૪૫-૦૦
૦-૦૦	D. Other Income અન્ય આવક	૮૦,૦૦૦-૦૦
૦-૦૦	E. Notice Pay Income નોટીસ પે આવક	૧૪,૨૬૧-૦૦
	6. Excess Provision Returned Back વધારાની જોગવાઈ પરત	
૦-૦૦	F. Legal Fee Exp. લીગલ ફી ખર્ચ	૩,૪૨૭-૦૦
૦-૦૦	G. Hardware Amc Ext. હાર્ડવેર એએમસી ખર્ચ	૧,૭૦૦-૦૦
૦-૦૦	H. Aml/Risk/KYC Soft. Exp. એએમએલ/રીસ્ક/કેવાયસી સોફ્ટવેર ખર્ચ	૨૯,૫૦૦-૦૦
૦-૦૦	I. E-KYC Soft. Certi. Exp. ઇ કેવાયસી સોફ્ટવેર સર્ટી. ખર્ચ	૧,૦૦,૦૦૦-૦૦
૫,૩૮૦-૦૦	J. Income Tax ઇન્કમટેક્સ	૦-૦૦
	7. Loss if Any નુકશાન (જો હોય તો)	
૧,૭૨,૭૮,૦૦૦-૮૧	બાકી સરવાળો આગળ લઈ ગયા	૧,૯૩,૦૯,૨૧૨-૧૦

ધી લીંબાસી અર્બન કો.ઓપ. બેંક લિમિટેડ, લીંબાસી

તા. ૩૧-૦૩-૨૦૨૦ના રોજ પુરા થતા વર્ષનું નફા-નુકશાન ખાતુ

૩૧-૩-૨૦૧૯ રૂ.	ખર્ચ Expenditure	૩૧-૩-૨૦૨૦ રૂ.
૮૯,૮૬,૫૦૦-૦૦	1. Intrest and Discount Borrowings etc થાપણો, કરજો વિગેરે ઉપરનું વ્યાજ	૧૦૧,૭૦,૧૭૫-૦૦
૩૧,૨૭,૨૩૯-૦૦	2. Salaries and allowances and Provident Fund પગાર, ભથ્થા અને પ્રોવિડન્ટ ફંડ	૩૪,૯૩,૭૪૭-૦૦
----	3. Director's and Locak Committee Member's Fee & Allowances	----
----	4. Rent, Taxes, Insurance, Lighting etc.	----
૪,૦૦૦-૦૦	A. Rent ભાડું	0-00
૫૬,૩૯૦-૦૦	B. Taxes કર	૧,૨૦,૫૨૦-૦૦
૩૬,૬૫૪-૦૦	C. Insurance વીમો	૬૩,૫૩૩-૦૦
0-00	D. Lighting લાઈટીંગ	0-00
૪૧,૦૭૩-૦૦	5. Law Charges કાયદાકીય ખર્ચ	
૨૦,૦૦૦-૦૦	6. Postage, Telegrams and Telephone Charges ટપાલ, તાર અને ટેલીફોન	૪૬,૫૧૧-૦૦
૨૫,૩૫૦-૦૦	7. Auditor's Fees A. Audit Fee ઓડીટ ફી	૬૩,૧૦૦-૦૦
	B. Tax Audit Fee ટેક્સ ઓડીટ ફી	૨૦,૦૦૦-૦૦
૧,૩૬,૫૧૬-૦૦	8. Depreciation and Repairs to Property મિલકતો ઉપરનો ઘસારો અને સમારકામ	
૧,૧૧,૬૨૩-૦૦	A. Depreciation on ઘસારો	૧,૬૫,૫૧૫-૦૦
0-00	1. Building મકાન	૧,૩૫,૧૦૨-૦૦
0-00	2. Dead Stock ડેડ સ્ટોક	૨૬,૨૫૦-૦૦
૭,૧૨૯-૦૦	3. ATM એટીએમ	૧,૫૬,૦૨૦-૦૦
0-00	4. Computer & Generator કોમ્પ્યુટર અને જનરેટર	0-00
	5. Cash Counting Machine કેશ કાઉન્ટીંગ મશીન	૧૦,૦૦૦-૦૦
૧,૧૭,૯૫૨-૦૦	B. Repairs મરામત ખર્ચ	
૫૨,૪૫૫-૦૦	9. Stationery, Printing and Advertisement etc. A. Stationery Printing સ્ટેશનરી પ્રીન્ટીંગ	૫૧,૦૬૪-૦૦
	B. Advertisement જાહેર ખબર ખર્ચ	૫૫,૩૬૫-૦૦
	10. Loss from Sale of or Dealing with Non-Banking Assets નોન-બેંકીંગ અસ્કયામતોના વેચાણમાં થયેલ નુકશાન	
	11. Other Provision & Expenses અન્ય જોગવાઈઓ અને ખર્ચ	
૨,૦૨,૦૦૦-૦૦	A. Provisions જોગવાઈઓ	
૭૫,૦૦૦-૦૦	1. SPL. Reserves for Bad & Dou. Debts સ્પેશીયલ રીઝર્વ ફેર બીડી ખર્ચ	૨,૦૦,૦૦૦-૦૦
૮૫,૨૨૭-૦૦	B. Expenses ખર્ચાઓ	
૧૩,૬૫૦-૦૦	1. Concurent Audit Exp. કોન્કરુટ ઓડીટ ફી ખર્ચ	૭૫,૦૦૦-૦૦
૯૫,૬૯૭-૦૦	2. Mise. Expenses પરચુરણ ખર્ચ	૧,૭૨,૭૫૦-૦૦
0-00	3. Travelling Exp. મુસાફરી ખર્ચ	૧૯,૭૫૦-૦૦
	4. Overude Intrest Res. Exp. મુદતવીતી વ્યાજ અનામત ખર્ચ	૨,૦૨,૬૭૩-૦૦
	5. Cash Count. Machin AMC Exps કેશ કાઉન્ટીંગ મશીન એએમસી ખર્ચ	૪,૦૦૦-૦૦
૧,૩૧,૯૪,૪૫૫-૦૦	બાકી સરવાળો આગળ લઈ ગયા	૧,૫૨,૫૪,૦૭૫-૦૦

ધી લીંબાસી અર્બન કો.ઓપ. લેંક લિમિટેડ, લીંબાસી

તા. ૩૧-૦૩-૨૦૨૦ના રોજ પુરા થતા વર્ષનું નફા-નુકશાન ખાતુ

૩૧-૩-૨૦૧૯	આવક Income	૩૧-૩-૨૦૨૦ રૂ.
૧,૭૨,૭૮,૦૦૦-૮૧	બાકી સરવાળો આગળ લાવ્યા	૧,૯૩,૦૯,૨૧૨-૧૦
૧,૭૨,૭૮,૦૦૦-૮૧	કુલ સરવાળો	૧,૯૩,૦૯,૨૧૨-૧૦

જયપ્રકાશ એસ. પટેલ
ચેરમેનશ્રી

કમલેશકુમાર એમ. પટેલ
મેનેજિંગ ડીરેક્ટરશ્રી

સોનલબેન આર. સોલંકી
વા. ચેરમેનશ્રી

સુરેશ ટી. મહેતા
મેનેજરશ્રી

વિશાલાઈ એમ. બારૈયા
ડીરેક્ટરશ્રી

રમેશચંદ્ર એસ. ઠક્કર
ડીરેક્ટરશ્રી

મિતેશકુમાર એમ. પટેલ
ડીરેક્ટરશ્રી

રમેશભાઈ કે. પટેલ
ડીરેક્ટરશ્રી

દશરથભાઈ કે. સોલંકી
ડીરેક્ટરશ્રી

રીનાબેન વી. પટેલ
વુમન ડીરેક્ટરશ્રી

અમિતભાઈ જે. પટેલ
ડીરેક્ટરશ્રી

નીરજકુમાર જે. પટેલ
પ્રોફેશનલ સભ્યશ્રી

મયંકુમાર એસ. પટેલ
પ્રોફેશનલ સભ્યશ્રી

કાંતિભાઈ એમ. રોહીત
ડીરેક્ટરશ્રી

ધી લીંબાસી અર્બન કો.ઓપ. બેંક લિમિટેડ, લીંબાસી

તા. ૩૧-૦૩-૨૦૨૦ના રોજ પુરા થતા વર્ષનું નફા-નુકશાન ખાતું

૩૧-૩-૨૦૧૯ રૂ.	ખર્ચ Expenditure	૩૧-૩-૨૦૨૦ રૂ.
૧,૩૧,૯૪,૪૫૫-૦૦	બાકી સરવાળો આગળ લાવ્યા	૧,૫૨,૫૪,૦૭૫-૦૦
૩૦,૩૧૦-૦૦	11. Members Fee Exp. મેમ્બર્સ ફી ખર્ચ	૩૩,૦૦૦-૦૦
૨,૬૦૦-૦૦	12. Staff Training Exp. સ્ટાફ ટ્રેઇનિંગ ખર્ચ	૮,૯૩૬-૦૦
૧૮,૩૦૦-૦૦	13. Software & Hardware AMC સોફ્ટવેર હાર્ડવેર એએમસી ખર્ચ	૦-૦૦
૨૨,૧૯૯-૦૦	14. Software Purchase Exp. સોફ્ટવેર ખરીદ ખર્ચ	૧,૯૭,૬૯૫-૦૦
૬૭૯-૭૬	15. Credit Report Charge ક્રેડિટ રીપોર્ટ ચાર્જ ખર્ચ	૧,૦૦૧-૮૭
૧,૦૦,૦૦૦-૦૦	16. Investment Depreciation Pro. Exp. ઇન્વેસ્ટમેન્ટ ઘસારા ખર્ચ	૧,૦૦,૦૦૦-૦૦
૦-૦૦	18. SGST Exp. સ્ટેટ જીએસટી ખર્ચ	૪૨,૪૦૭-૦૦
૫૧,૬૬૪-૦૦	19. Customer Sarbhara Exp. ગ્રાહક સરભરા ખર્ચ	૪૧,૧૪૩-૦૦
૧,૮૬,૫૭૫-૦૦	20. Deposit Insurance Primium Exp. ડીપોઝિટ વીમા પ્રીમીયમ ખર્ચ	૨,૦૩,૮૨૮-૦૦
૪૦,૦૦૦-૦૦	24. Professional Fee Exp. પ્રોફેશનલ ફી ખર્ચ	૧,૫૯,૦૫૦-૦૦
૦-૦૦	25. CGST Ext. સેન્ટ્રલ જીએસટી ખર્ચ	૪૨,૪૦૭-૦૦
૯૦,૦૦૦-૦૦	26. Auto Bank ASP Charge Exp. ઓટોબેંક એએસપી ચાર્જ ખર્ચ	૯૦,૦૦૦-૦૦
૭,૩૩૪-૦૦	28. Stationery Stock Exp. સ્ટેશનરી સ્ટોક ખર્ચ	૧૨,૧૮૦-૦૦
૩૯,૯૧૨-૦૦	29. Govt. Secu. Primium Exp. ગવર્નમેન્ટ સીક્યુરીટી પ્રીમીયમ ખર્ચ	૮,૯૧૨-૦૦
૧,૫૫૦-૦૦	30. Computer Maintanance Exp. કોમ્પ્યુટર રીપેરીંગ ખર્ચ	૧૬,૦૨૦-૦૦
૮૦૦-૦૦	31. C KYC E Wallet Exp. સી કેવાયસી વોલેટ ખર્ચ	૩૫૮-૪૦
૦-૦૦	32. IGST Exp. આઈજીએસટી ખર્ચ	૬૩,૭૨૬-૦૦
૧,૩૩,૮૨૩-૦૦	35. I. Tax Exp. 2018-19 આઈ ટેક્ષ ખર્ચ ૨૦૧૭-૧૮	૦-૦૦
૯,૦૯,૨૩૨-૦૦	36. Staff Graduuty Exp. કર્મચારી ગ્રેજ્યુઈટી ખર્ચ	૩,૦૬,૯૧૪-૦૦
૮૫,૯૦૩-૦૦	37. Group Encash LIC Scheme એલઆઈસી ગ્રુપ લીવ સ્કીમ	૬૨,૬૮૬-૦૦
૧,૦૦૦-૦૦	38. CCTV AMC Exp. સીસીટીવી એએમસી ખર્ચ	૦-૦૦
૬,૬૦,૦૦૦-૦૦	39. I.TAX Exp. 2018-19 આઈ ટેક્ષ ખર્ચ ૨૦૧૮-૧૯	૧,૬૫,૯૦૭-૦૦
૬,૦૦૦-૦૦	40. Cheque Book AMC Exp. ચેકબુક એએમસી ખર્ચ	૬,૦૦૦-૦૦
૮,૫૦૦-૦૦	41. CTS AMC Exp. સીટીએસ એએમસી ખર્ચ	૮,૫૦૦-૦૦
૯૪,૩૮૯-૦૦	42. GST Exp. જીએસટી ખર્ચ	૧,૦૩,૦૯૮-૦૦
૨૦,૦૦૦-૦૦	43. Cyber Security Audit Exp. સાયબર સીક્યુરીટી ઓડિટ ખર્ચ	૦-૦૦
૦-૦૦	44. I. Tax Exp. 2019-20 આઈ ટેક્ષ ખર્ચ ૨૦૧૯-૨૦	૬,૫૦,૦૦૦-૦૦
૦-૦૦	45. Data Archival Link Charge ડેટા આરચીવલ લીંબ ચાર્જ	૮,૧૦૦-૦૦
૧૫,૭૨,૭૪૫-૦૫	12. Net Profit Transeferred to Balance Sheet ચોખ્ખો નફો (સરવૈયામાં લઈ ગયા)	૧૭,૨૩,૨૬૭-૮૩
૧,૭૨,૭૮,૦૦૦-૮૧	કુલ સરવાળો	૧,૯૩,૦૯,૨૧૨-૧૦

As per our Separate Report of Even Date Attached
અમારા આજ તારીખના આ સાથેના જુદા રીપોર્ટને આધીન

Date :

Sugnesh Mohanlal Mehta
Chartered Accountant

સુજ્ઞેશ મોહનલાલ મહેતા

ચાર્ટર્ડ એકાઉન્ટન્ટ

Limbasi

Penal No. 154

પેનલ નંબર - ૧૫૪

FRN 120348W

UDIN : 20044559AAAAEU2169

ધી લીબાસી અર્બન કો.ઓપ. બેંક લિમિટેડ, લીબાસી

PROPERTY & ASSETS

2. Balance with Other Bank અન્ય બેંકો મા સિલક

૧. ચાલુ થાપણ 1. Current Deposits ANEX-1

૩૧-૩-૨૦૧૯ રૂ.	ચાલુ થાપણ ખાતે	૩૧-૩-૨૦૨૦ રૂ.
૧૧,૮૨૫-૮૭ ૦-૦૦	બેન્ક ઓફ બરોડા માતર સ્ટેટ બેન્ક ઓફ ઇન્ડિયા માતર	૧૧,૮૨૫-૮૭ ૦-૦૦
૧૭,૨૩,૪૦૬-૨૫	સ્ટેટ બેન્ક ઓફ ઇન્ડિયા લીબાસી ચાલું	૧,૩૫,૩૨૯-૦૯
૧૩,૯૩,૭૦૨-૦૬	સેન્ટ્રલ બેન્ક ઓફ ઇન્ડિયા લીબાસી	૧૨,૨૦,૧૦૨-૯૭
૫૫,૪૭૧-૪૧	ધી ખેડા જિ.મ.સ. બેન્ક લીબાસી	૫,૪૨,૭૮૩-૪૧
૨૬,૩૦૨-૯૪	ધી ખેડા જિ.મ.સ. બેન્ક આણંદ ચાલુ ખાતે	૭૮,૩૪૭-૯૪
૮૮,૨૭૨-૪૬	કોર્પોરેશન બેન્ક નડીઆદ ચાલુ ખાતે	૧,૬૨,૬૨૨-૫૬
૧૪,૮૫,૧૧૩-૯૪	ધી ગુજરાત સ્ટેટ કો.ઓપ. બેન્ક અમદાવાદ ચાલુ ખાતે	૧૧,૨૩,૧૫૫-૪૨
૧૭,૬૦,૩૮૯-૦૮	ધી ગુજરાત સ્ટેટ કો.ઓપ. બેન્ક અમદાવાદ ચાલુ (RTGS/NEFT) ખાતે	૧૩,૭૩,૭૫૩-૧૬
૧,૭૫,૯૬૬-૦૨	ધી ગુજરાત સ્ટેટ કો.ઓપ. બેન્ક અમદાવાદ ચાલુ (SGL) ખાતે	૨,૫૯,૮૫૧-૫૧
૨,૧૧,૧૮૨-૭૭	આઈડીબીઆઈ બેન્ક ખેડા ચાલુ ખાતે	૧૧,૮૯,૨૪૪-૮૯
૯૮૩-૭૬	ધી નડીઆદ મર્ક. કો. ઓ. બેન્ક લી. નડીઆદ ચાલુ ખાતે	૯૮૩-૭૬
૦-૦૦	એક્સીસ બેંક નડીઆદ ચાલુ ખાતે	૨૪,૭૪,૦૦૦-૦૦
૬૯,૩૨,૬૧૬-૫૬		૮૫,૭૨,૦૦૦-૫૮
	૩. બાંધી મુદત થાપણ ખાતે 3. Fixed Deposits	
૩૧-૩-૨૦૧૯ રૂ.		૩૧-૩-૨૦૨૦ રૂ.
૩૭,૩૦,૮૪૨-૦૦	ધી ખેડા જિ.મ.સ. બેંક લીબાસી શાખા બાંધી મુદત થાપણ	૫,૯૩,૭૮૩-૦૦
૪૦,૦૦,૦૦૦-૦૦	ધી ગુજરાત સ્ટેટ કો.ઓપ. બેંક અમદાવાદ બાંધી મુદત ખાતે	૫૦,૦૦,૦૦૦-૦૦
૧૭,૨૭,૭૩૯-૦૦	કોર્પોરેશન બેંક નડીઆદ બાંધી મુદત ખાતે	૧૮,૪૨,૮૦૯-૦૦
૩૪,૩૮,૮૪૪-૦૦	સ્ટેટ બેન્ક ઓફ ઇન્ડિયા લીબાસી બાંધી મુદત	૬૫,૪૧,૭૯૭-૦૦
૨૫,૦૦,૦૦૦-૦૦	સેન્ટ્રલ બેન્ક ઓફ ઇન્ડિયા લીબાસી બાંધી મુદત	૧૦,૦૦,૦૦૦-૦૦
૧,૫૩,૯૭,૪૨૫-૦૦		૧,૪૯,૭૮,૩૮૯-૦૦
	૪. અન્ય રોકાણ 4. Other Investments	
૩૧-૩-૨૦૧૯ રૂ.		૩૧-૩-૨૦૨૦ રૂ.
૧૧,૪૩,૫૨૪-૦૦	સેન્ટ્રલ બેન્ક ઓફ ઇન્ડિયા લીબાસી સ્ટાફ પ્રો. ફંડ બાંધી મુદત	૩૨,૪૪,૭૨૩-૦૦
૨૦,૮૮,૭૪૮-૦૪	એલઆઈસી સ્ટાફ ગ્રેજ્યુઇટી સ્કીમ	૨૪,૪૬,૨૩૪-૫૭
૪,૪૪,૩૮૦-૦૦	એલઆઈસી સ્ટાફ લીવ એનકેશ સ્કીમ	૫,૧૯,૧૯૧-૦૦

ધી લીંબાસી અર્બન કો.ઓપ. બેંક લિમિટેડ, લીંબાસી

PROPERTY & ASSETS

2. Balance with Other Bank અન્ય બેંકો મા સિલક

૪. અન્ય રોકાણ 4. Other Investments

31-3-2016 રૂ.	અન્ય રોકાણ ખાતે	31-3-2020 રૂ.
૧૮૫૬૦૮-૦૦	સ્ટેટ બેંક સ્ટાફ ગ્રેજ્યુઈટી સ્કીમ બાંધી મુદત થાપણ	૨૦૬૩૩૮-૦૦
૪૧૮૯૪૦૨-૦૦	ધી ખેડા જિ.મ.સ.બેંક લીંબાસી સ્ટાફ પ્રો. ફંડ બચત	૪૪૧૨-૦૦
૩૨૪૦૧૩૯-૬૪	સેન્ટ્રલ બેંક ઈન્ડિયા લીંબાસી સ્ટાફ પ્રો. ફંડ બચત	૧૩૧૯૯૩૧-૨૮
૨૯૨૪-૦૦	આઈડીબીઆઈ બેંક ખેડા સ્ટાફ પ્રો. ફંડ બચત ખાતે	૦-૦૦
૦-૦૦	ધી ખેડા જિ.મ.સ.બેંક લીંબાસી શાખા સ્ટાફ પ્રો.ફંડ બાંધીમુદત થાપણ	૪૭૫૮૭૪૮-૦૦
૧૧૨૯૪૭૨૫-૬૮		૧૨૫૦૨૫૭૭-૮૫
	INVESTMENT (AT BOOK VALUE)	
31-3-2016	૪. રોકાણો (ખરીદ કિંમતે) 4. Central & State Government Secu.	31-3-2020
૨,૪૬,૮૦,૦૦૦-૦૦	જીઓઆઈ ૨૦૨૭ ૮.૨૬% (૦૨.૦૮.૨૦૨૭)	૨,૪૬,૮૦,૦૦૦-૦૦
૪૪,૨૫,૦૦૦-૦૦	જીઓઆઈ ૨૦૧૯ ૬.૦૫% (૧૨.૦૬.૨૦૧૯)	૦-૦૦
૧,૦૭,૦૯,૫૦૦-૦૦	જીઓઆઈ ૨૦૨૦ ૭.૮૦% (૦૩.૦૫.૨૦૨૦)	૧,૦૭,૦૯,૫૦૦-૦૦
૫૭,૮૦,૭૫૦-૦૦	જીઓઆઈ ૨૦૨૭ ૮.૨૮% (૨૧.૦૯.૨૦૨૭)	૫૭,૮૦,૭૫૦-૦૦
૧,૮૪,૧૩,૦૦૦-૦૦	જીઓઆઈ ૨૦૨૩ ૭.૧૬% (૨૦.૦૫.૨૦૨૩)	૧,૮૪,૧૩,૦૦૦-૦૦
૫૯,૪૮,૪૦૦-૦૦	જીઓઆઈ ૨૦૨૩ ૭.૬૮% (૧૫.૧૨.૨૦૨૩)	૫૯,૪૮,૪૦૦-૦૦
૬૨,૭૭,૩૨૦-૦૦	જીઓઆઈ ૨૦૧૯ ૭.૨૮% (૦૩.૦૬.૨૦૧૯)	૦-૦૦
૨૯,૯૮,૫૦૦-૦૦	જીઓઆઈ ૨૦૨૧ ૭.૮૦% (૧૧.૦૪.૨૦૨૧)	૨૯,૯૮,૫૦૦-૦૦
૧,૩૪,૦૫,૧૮૮-૦૦	જીઓઆઈ ૨૦૨૪ ૭.૩૫% (૨૨.૦૬.૨૦૨૪)	૧,૩૪,૦૫,૧૮૮-૦૦
૫૦,૦૦,૦૦૦-૦૦	જીએસડીએલ ૨૦૨૬ ૭.૯૬% (૨૭.૦૪.૨૦૨૬)	૫૦,૦૦,૦૦૦-૦૦
૫૦,૦૦,૦૦૦-૦૦	જીએસડીએલ ૨૦૨૫ ૮.૧૪% (૧૪.૦૧.૨૦૨૫)	૫૦,૦૦,૦૦૦-૦૦
૫૦,૦૦,૦૦૦-૦૦	જીએસડીએલ ૨૦૨૬ ૭.૫૬% (૨૪.૦૮.૨૦૨૬)	૫૦,૦૦,૦૦૦-૦૦
૭૦,૫૩,૭૬૪-૦૦	જીઓઆઈ ૨૦૩૪ ૭.૭૩% (૧૯.૧૨.૨૦૩૪)	૭૦,૪૪,૮૫૨-૦૦
૫૦,૦૦,૦૦૦-૦૦	જીઓઆઈ ૨૦૩૫ ૭.૪૦% (૦૯.૦૯.૨૦૩૫)	૫૦,૦૦,૦૦૦-૦૦
૧૦,૦૫,૭૯૫-૦૦	જીએસડીએલ ૨૦૨૭ ૭.૧૯% (૨૩.૦૧.૨૦૨૭)	૧૦,૦૫,૭૯૫-૦૦
૮૯,૫૫,૦૦૦-૦૦	જીઓઆઈ ૨૦૨૦ ૬.૩૫% (૦૨.૦૧.૨૦૨૦)	૦-૦૦
૪૯,૯૫,૦૦૦-૦૦	જીએસડીએલ ૨૦૨૭ ૭.૬૯% (૨૦.૧૨.૨૦૨૭)	૪૯,૯૫,૦૦૦-૦૦
૨૪,૬૭,૦૦૦-૦૦	જીઓઆઈ ૨૦૨૨ ૬.૮૪% (૧૯.૧૨.૨૦૨૨)	૨૪,૬૭,૦૦૦-૦૦
૧૭,૬૭,૧૫૦-૦૦	જીઓઆઈ ૬.૧૭% (૧૨.૦૬.૨૦૨૩)	૩૨,૫૫,૯૦૦-૦૦
૨૯,૫૮,૦૦૦-૦૦	જીઓઆઈ ૭.૩૭% (૧૬.૦૪.૨૦૨૩)	૨૯,૫૮,૦૦૦-૦૦
૨૪,૮૬,૨૫૦-૦૦	જીએસડીએલ ૨૦૨૩ ૭.૭૭% (૧૯.૦૬.૨૦૨૩)	૨૪,૮૬,૨૫૦-૦૦
૨૯,૯૧,૦૦૦-૦૦	જીએસડીએલ ૨૦૨૮ ૮.૧૭% (૧૯.૧૨.૨૦૨૮)	૨૯,૯૧,૦૦૦-૦૦
૫૦,૦૦,૦૦૦-૦૦	જીએસડીએલ ૨૦૨૯ ૮.૧૬% (૩૦.૦૧.૨૦૨૯)	૫૦,૦૦,૦૦૦-૦૦
૪૯,૯૯,૫૦૦-૦૦	જીએસડીએલ ૨૦૨૮ ૮.૧૬% (૦૯.૦૫.૨૦૨૮)	૪૯,૯૯,૫૦૦-૦૦
૦-૦૦	જી એસ ૨૦૨૭ ૬.૭૯% (૧૫.૦૫.૨૦૨૭)	૪૩,૬૯,૫૦૦-૦૦
૦-૦૦	જીઓઆઈ ૨૦૨૯ ૬.૭૯% (૨૬.૧૨.૨૦૨૯)	૮૩,૮૨,૦૫૦-૦૦
૦-૦૦	જીઓઆઈ ૨૦૩૧ ૬.૬૮% (૧૭.૦૯.૨૦૩૧)	૧૪,૩૦,૪૦૦-૦૦
૦-૦૦	એમ એચ એસડીએલ ૨૦૨૭ ૭.૨૦% (૯.૦૮.૨૦૨૭)	૨૯,૮૬,૫૦૦-૦૦
૦-૦૦	જીઓઆઈ ૨૦૨૩ ૬.૩૦% (૯.૦૪.૨૦૨૩)	૪૪,૯૭,૭૫૦-૦૦
૧૫,૭૩,૧૬,૧૧૭-૦૦		૧૬,૦૮,૦૪,૮૩૫-૦૦

ધી લીબાસી અર્બન કો.ઓપ. બેંક લિમિટેડ, લીબાસી

PROPERTY & ASSETS

7. Interest Receivable On Investment

31-3-2016 રૂ.	રોકાણો પર મળવા પાત્ર વ્યાજ	31-3-2020 રૂ.
	રોકાણો પર મળવાપાત્ર વ્યાજ - બેંક બાંધી મુદત પર :	
1,0૯,૯૯૦-૦૦	ધી ખેડા જિ.મ.સ.બેંક લીબાસી શાખા બાંધી મુદત થાપણ	૩,૩૪,૦૪૬-૦૦
૨૦,૧૫૧-૦૦	સ્ટેટ બેન્ક ઓફ ઈન્ડિયા લીબાસી બાંધી મુદત	૧૩,૦૨૭-૦૦
1,૦૭,૩૮૦-૦૦	કોર્પોરેશન બેંક નડીઆદ બાંધી મુદત	૧,૧૭,૭૫૮-૦૦
૩૪,૯૦૪-૦૦	સેન્ટ્રલ બેંક લીબાસી બાંધીમુદત	૧,૨૨,૨૦૪-૦૦
૩,૨૬,૯૫૮-૦૦	જીઓઆઈ ૨૦૨૭ ૮.૨૬% (૨.૦૮.૨૦૨૭)	૩,૩૮,૪૩૧-૦૦
૩,૪૫,૯૯૯-૦૦	જીઓઆઈ ૨૦૨૦ ૭.૮૦% (૦૩.૦૫.૨૦૨૦)	૩,૫૦,૬૭૫-૦૦
૧૩,૮૦૦-૦૦	જીઓઆઈ ૨૦૨૭ ૮.૨૮% (૨૧.૦૯.૨૦૨૭)	૧૫,૧૮૦-૦૦
1,૦૮,૧૩૧-૦૦	ધી ગુજરાત સ્ટેટ એફડી અમદાવાદ	1,૫૫,૬૯૮-૦૦
૪,૯૫,૦૩૪-૦૦	જીઓઆઈ ૨૦૨૩ ૭.૧૬% (૨૦.૦૫.૨૦૨૩)	૫,૦૨,૫૯૨-૦૦
1,૩૫,૬૮૦-૦૦	જીઓઆઈ ૨૦૨૩ ૭.૬૮% (૧૫.૧૨.૨૦૨૩)	1,૩૮,૨૪૦-૦૦
1,૪૯,૮૫૫-૦૦	જીઓઆઈ ૨૦૧૯ ૭.૨૮% (૦૩.૦૬.૨૦૧૯)	૦-૦૦
૨,૦૨,૭૪૦-૦૦	જીઓઆઈ ૨૦૨૧ ૭.૮૦% (૧૧.૦૪.૨૦૨૧)	1,૧૨,૪૫૦-૦૦
૨,૭૪,૪૮૬-૦૦	જીઓઆઈ ૨૦૨૪ ૭.૩૫% (૨૨.૦૬.૨૦૨૪)	૨,૮૦,૦૩૨-૦૦
1,૭1,૩૬૧-૦૦	જીએસડીએલ ૨૦૨૬ ૭.૯૬% (૨૭.૦૪.૨૦૨૬)	1,૭૩,૫૭૨-૦૦
૮૫,૯૨૨-૦૦	જીએસડીએલ ૨૦૨૫ ૮.૧૪% (૧૪.૦૧.૨૦૨૫)	૮૮,૧૮૩-૦૦
૩૬,૭૫૦-૦૦	જીએસડીએલ ૨૦૨૬ ૭.૫૬% (૨૪.૦૮.૨૦૨૬)	૩૮,૮૫૦-૦૦
1,૫૩,૩૧૧-૦૦	જીઓઆઈ ૨૦૩૪ ૭.૭૩% (૧૯.૧૨.૨૦૩૪)	1,૫૬,૩૧૮-૦૦
૨૨,૬૧૧-૦૦	જીઓઆઈ ૨૦૩૫ ૭.૪૦% (૦૯.૦૯.૨૦૩૫)	૨૩,૬૩૯-૦૦
1,૩,૩૭૧-૦૦	જીએસડીએલ ૨૦૨૭ ૭.૧૯% (૨૩.૦૧.૨૦૨૭)	1,૩,૭૮૩-૦૦
1,૪૧,૨૮૮-૦૦	જીઓઆઈ ૨૦૨૦ ૬.૩૫% (૦૨.૦૧.૨૦૨૦)	૦-૦૦
1,૦૭,૮૭૪-૦૦	જીએસડીએલ ૨૦૨૭ ૭.૬૯% (૨૦.૧૨.૨૦૨૭)	1,૧૦,૦૧૦-૦૦
૪૮,૪૫૦-૦૦	જીઓઆઈ ૨૦૨૨ ૬.૮૪% (૧૯.૧૨.૨૦૨૨)	૪૯,૪૦૦-૦૦
૩૪,૯૩૪-૦૦	જીઓઆઈ ૨૦૨૩ ૬.૧૭% (૧૨.૦૬.૨૦૨૩)	૬૪,૧૧૧-૦૦
1,૦૧,૯૫૨-૦૦	જીઓઆઈ ૨૦૨૩ ૭.૩૭% (૧૬.૦૪.૨૦૨૩)	1,૦૩,૧૮૦-૦૦
૬૪,૧૨૨-૭૫	જીએસડીએલ ૨૦૨૩ ૭.૭૭%	૫૬,૧૧૭-૦૦
૮૩,૦૬૧-૬૭	જીએસડીએલ ૨૦૨૮ ૮.૧૭%	૭૦,૮૦૭-૦૦
૭૩,૬૬૬-૬૭	જીએસડીએલ ૨૦૨૯ ૮.૧૬%	૭૦,૨૬૭-૦૦
૨,૫૮,૩૯૯-૬૭	જીએસડીએલ ૨૦૨૮ ૮.૧૬%	1,૬૩,૨૦૦-૦૦
૦-૦૦	જી એસ ૨૦૨૭ ૬.૭૯% (૧૫.૦૫.૨૦૨૭)	1,૧૭,૧૨૮-૦૦
૦-૦૦	જીઓઆઈ ૨૦૨૯ ૬.૭૯% (૨૬.૧૨.૨૦૨૯)	1,૫૭,૩૩૯-૦૦
૦-૦૦	જીઓઆઈ ૨૦૩૧ ૬.૬૮% (૧૭.૦૯.૨૦૩૧)	૪,૧૪૭-૦૦
૦-૦૦	એમ એચ એસડીએલ ૨૦૨૭ ૭.૨૦% (૯.૦૮.૨૦૨૭)	૩૧,૨૦૦-૦૦
૦-૦૦	જીઓઆઈ ૨૦૨૩ ૬.૩૦% (૯.૦૪.૨૦૨૩)	1,૩૭,૮૧૩-૦૦
૩૭,૨૨,૧૮૨-૭૬		૪૧,૦૯,૩૯૭-૦૦

ધી લીંબાસી અર્બન કો.ઓપ. બેંક લિમિટેડ, લીંબાસી

અંદાજપત્ર ૨૦૨૦-૨૦૨૧

ક્રમ	ખર્ચ ખાતાનું નામ	૨૦૧૯-૨૦ના વર્ષ માટે મંજૂર કરવાની રકમ	૨૦૧૯-૨૦ના વર્ષમાં વપરાયેલ રકમ	૨૦૨૦-૨૧ના વર્ષ માટે મંજૂર કરવાની રકમ
૧.	પગાર, ભથ્થાં અને પ્રો. ફંડ	૩૫૦૦૦૦-૦૦	૩૪૯૩૭૪૭-૦૦	૩૬૦૦૦૦-૦૦
૨.	કર, વીમો, વીજળી	૧૦૦૦૦૦-૦૦	૧૮૪૦૫૩-૦૦	૧૫૦૦૦૦-૦૦
૩.	કાયદાકીય ખર્ચ	૧૦૦૦૦-૦૦	૦-૦૦	૧૦૦૦૦-૦૦
૪.	ટપાલ, તાર અને ટેલીફોન	૫૦૦૦૦-૦૦	૪૬૫૧૧-૦૦	૫૦૦૦૦-૦૦
૫.	ઓડીટ ફી	૩૦૦૦૦-૦૦	૬૫૧૦૦-૦૦	૫૦૦૦૦-૦૦
૬.	ટેક્ષ ઓડીટ ફી	૩૦૦૦૦-૦૦	૨૦૦૦૦-૦૦	૨૦૦૦૦-૦૦
૭.	મકાન ઘસારા ફંડ	૧૩૬૫૧૫-૦૦	૧૬૫૫૧૫-૦૦	૧૭૦૦૦૦-૦૦
૮.	ડેડ સ્ટોક ઘસારા ફંડ	૧૧૨૦૦૦-૦૦	૧૩૫૧૦૨-૦૦	૧૪૦૦૦૦-૦૦
૯.	કોમ્પ્યુટર જનરેટર ઘસારા ખર્ચ	૬૦૦૦૦-૦૦	૧૫૯૦૨૦-૦૦	૧૬૦૦૦૦-૦૦
૧૦.	એટીએમ ઘસારા ફંડ	૦-૦૦	૨૬૨૫૦-૦૦	૩૦૦૦૦-૦૦
૧૧.	કેશ કાઉન્ટર્ટીંગ મશીન ઘસારા ફંડ	૮૦૦૦-૦૦	૦-૦૦	૦-૦૦
૧૨.	સ્ટેશનરી પ્રીન્ટીંગ, જાહેરાત ખર્ચ	૧૮૦૦૦૦-૦૦	૧૦૬૪૨૯-૦૦	૧૪૦૦૦૦-૦૦
૧૩.	સ્પેશીયલ રીઝર્વ ફોર બીડી ખર્ચ	૨૫૦૦૦૦-૦૦	૨૦૦૦૦૦-૦૦	૨૫૦૦૦૦-૦૦
૧૪.	કોન્કરણ ઓડીટ ફી ખર્ચ	૮૦૦૦૦-૦૦	૭૫૦૦૦-૦૦	૮૦૦૦૦-૦૦
૧૫.	પરચુરણ ખર્ચ	૧૦૦૦૦૦-૦૦	૧૭૨૭૫૦-૫૦	૧૫૦૦૦૦-૦૦
૧૬.	મુસાફરી ખર્ચ	૨૦૦૦૦-૦૦	૧૯૭૫૦-૦૦	૨૦૦૦૦-૦૦
૧૭.	ટાવર નીભામણી ખર્ચ	૬૦૦૦-૦૦	૦-૦૦	૦-૦૦
૧૮.	મુદતવીતી વ્યાજ અનામત ખર્ચ	૧૦૦૦૦૦-૦૦	૨૦૨૬૭૩-૦૦	૨૦૦૦૦૦-૦૦
૧૯.	ઈડીપી ઓડીટ ફી ખર્ચ	૧૦૦૦૦-૦૦	૦-૦૦	૦-૦૦
૨૦.	કાઉન્ટર્ટીંગ મશીન એએમસી ખર્ચ	૫૦૦૦-૦૦	૪૦૦૦-૦૦	૫૦૦૦-૦૦
૨૧.	સીક્યુરીટી સીસ્ટમ ખર્ચ	૫૦૦૦-૦૦	૦-૦૦	૫૦૦૦-૦૦
૨૨.	મેમ્બર્સ ફી ખર્ચ	૩૨૦૦૦-૦૦	૩૩૦૦૦-૦૦	૩૫૦૦૦-૦૦
૨૩.	સ્ટાફ ટેઈનીંગ ખર્ચ	૫૦૦૦-૦૦	૮૯૩૬-૦૦	૫૦૦૦-૦૦
૨૪.	સોફ્ટવેર હાર્ડવેર એએમસી ખર્ચ	૨૦૦૦૦૦-૦૦	૦-૦૦	૧૦૦૦૦૦-૦૦
૨૫.	ઇન્વેસ્ટમેન્ટ ઘસારા ખર્ચ	૧૦૦૦૦૦-૦૦	૧૦૦૦૦૦-૦૦	૧૦૦૦૦૦-૦૦
૨૬.	એલ આઈસી લીવ એન્કેશ સ્કીમ ખર્ચ	૯૦૦૦૦-૦૦	૬૨૬૮૬-૦૦	૯૦૦૦૦-૦૦
૨૭.	સીસીટીવી સલ્વેજન્સ એએમસી ખર્ચ	૫૦૦૦-૦૦	૦-૦૦	૫૦૦૦-૦૦
૨૮.	ગ્રાહક સરભરા ખર્ચ	૬૦૦૦૦-૦૦	૪૧૧૪૩-૦૦	૬૦૦૦૦-૦૦
૨૯.	ડીપોઝીટ વીમા પ્રીમીયમ ખર્ચ	૨૦૦૦૦૦-૦૦	૨૦૩૮૨૮-૦૦	૨૨૦૦૦૦-૦૦
૩૦.	ઇન્કમેટેક્ષ ખર્ચ	૧૦૦૦૦૦-૦૦	૧૬૫૯૦૭-૦૦	૧૦૦૦૦૦-૦૦
૩૧.	યુપીએસ મેન્ટેનન્સ ખર્ચ	૬૦૦૦-૦૦	૦-૦૦	૬૦૦૦-૦૦
૩૨.	ડીઇએએફ રીટર્ન ફી	૦-૦૦	૦-૦૦	૦-૦૦
૩૩.	પ્રોફેશનલ ફી ખર્ચ	૫૦૦૦૦-૦૦	૧૫૯૦૫૦-૦૦	૨૦૦૦૦૦-૦૦
૩૪.	ઓટોબેંક એએસપી ચાર્જ ખર્ચ	૧૨૦૦૦૦-૦૦	૯૦૦૦૦-૦૦	૧૨૦૦૦૦-૦૦
૩૫.	સ્ટાફ ગ્રેજ્યુઇટી ખર્ચ	૩૦૦૦૦૦-૦૦	૩૦૬૯૧૪-૦૦	૩૦૦૦૦૦-૦૦
૩૬.	સ્ટેશનરી સ્ટોક ખર્ચ	૧૦૦૦૦-૦૦	૧૨૧૮૦-૦૦	૧૦૦૦૦-૦૦
૩૭.	ગર્વમેન્ટ સીક્યુરીટી પ્રીમીયમ ખર્ચ	૪૦૦૦૦-૦૦	૮૯૧૨-૦૦	૪૦૦૦૦-૦૦
૩૮.	કોમ્પ્યુટર રીપેરીંગ ખર્ચ	૧૦૦૦૦-૦૦	૧૬૦૨૦-૦૦	૨૦૦૦૦-૦૦
૩૯.	સોફ્ટવેર હાર્ડવેર ખર્ચ	૫૦૦૦૦-૦૦	૦-૦૦	૫૦૦૦૦-૦૦
૪૦.	મરામત ખર્ચ	૦-૦૦	૧૦૦૦૦-૦૦	૧૦૦૦૦-૦૦
૪૧.	સોફ્ટવેર ખરીદ ખર્ચ	૧૦૦૦૦૦-૦૦	૧૯૭૬૯૫-૦૦	૧૫૦૦૦૦-૦૦
૪૨.	ક્રેડીટ રીપોર્ટ ચાર્જ	૨૦૦૦-૦૦	૧૦૦૧-૮૭	૨૦૦૦-૦૦
૪૩.	સ્ટેટ જીએસટી ચાર્જ	૦-૦૦	૪૨૪૦૭-૦૦	૫૦૦૦૦-૦૦
૪૪.	સેન્ટ્રલ જીએસટી ચાર્જ	૦-૦૦	૪૨૪૦૭-૦૦	૫૦૦૦૦-૦૦
૪૫.	સીકેવાય સી ડેટા સ્ટોરેજ ખર્ચ	૫૦૦૦-૦૦	૦-૦૦	૫૦૦૦-૦૦
૪૬.	સીકેવાયસી વોલેટ ખર્ચ	૨૫૦૦-૦૦	૩૫૮-૪૦	૧૦૦૦-૦૦
૪૭.	આઈજીએસટી ખર્ચ	૦-૦૦	૬૩૭૨૬-૦૦	૭૦૦૦૦-૦૦
૪૮.	ગર્વમેન્ટ સીક્યુ. પ્રોવીઝન ખર્ચ	૧૦૦૦૦૦-૦૦	૦-૦૦	૧૦૦૦૦૦-૦૦
૪૯.	ડેટા આરચીવ લીંક ચાર્જ	૦-૦૦	૮૧૦૦-૦૦	૧૦૦૦૦-૦૦
૫૦.	જીએસટી ખર્ચ	૧૦૦૦૦૦-૦૦	૧૦૩૦૯૮-૦૦	૦-૦૦
૫૧.	ચેકબુક પ્રીન્ટ ખર્ચ	૬૦૦૦-૦૦	૬૦૦૦-૦૦	૬૦૦૦-૦૦
૫૨.	સીટીએસ એએમસી ખર્ચ	૬૦૦૦-૦૦	૮૫૦૦-૦૦	૬૦૦૦-૦૦
૫૩.	સાયબર સીક્યુરીટી ઓડીટ ખર્ચ	૨૦૦૦૦-૦૦	૦-૦૦	૩૫૦૦૦-૦૦
૫૪.	આઈ ટેક્ષ ૨૦૧૯-૨૦	૭૦૦૦૦૦-૦૦	૬૫૦૦૦૦-૦૦	૭૦૦૦૦૦-૦૦
	કુલ સરવાળો	૭૨૧૫૦૧૫-૦૦	૭૪૧૫૭૬૯-૨૭	૭૮૮૯૦૦૦-૦૦

ધી લીંબાસી અર્બન કો.ઓ. બેંક લિમિટેડ, લીંબાસી

જાહેર નોટીસ

આથી ધી લીંબાસી અર્બન કો.ઓ. બેંક લી. લીંબાસીના સર્વે સભાસદો તથા થાપણદારોને જણાવવાનું કે રીઝર્વ બેન્ક ઓફ ઇન્ડીયાના આદેશોનુસાર (KYC) કે.વાય.સી. (તમારા ગ્રાહકને ઓળખો) માર્ગદર્શિકા અનુસાર તમામ સભાસદો તથા થાપણદારોએ તેમના બેન્ક સાથેના ખાતાઓ (ચાલુ, બચત, બાંધી મુદત) તથા લોકરના અનુસંધાનમાં જે ખાતેદારોએ પુરાવા આપેલ ન હોય તેવા તમામ ખાતાની લેવડ-દેવડ સ્થગિત કરવામાં આવેલ છે. જેથી તેમણે નીચે જણાવ્યા પ્રમાણે દસ્તાવેજ પુરાવા સત્વરે બેન્કમાં આપી પોતાના ખાતા રાબેતા મુજબ કરાવી લેવા સુચના છે. જેની ખાસ નોંધ લેવી તેમજ જે ખાતાઓની વારસાઈ કરવાની બાકી હોય તેમણે વારસાઈ અંગેની કાર્યવાહી સત્વરે કરાવી લેવી.

૧. ખાતેદારના ફોટા

૨. ફોટા સાથે (I.D.) પુરાવો

(ચુંટણી કાર્ડ, ડ્રાઇવિંગ લાયસન્સ, આધાર કાર્ડ, પાસપોર્ટ, PAN CARD તે પૈકી એક)

૩. રહેઠાણ અંગેના પુરાવો

(ચુંટણી કાર્ડ, આધાર કાર્ડ, લાઇટ બીલ અગર ટેલીફોન બીલ)

૪. પાન કાર્ડ અગર કબુલાત નામું (ફોર્મ 60)

૫. વાર્ષિક આવક / ટર્નઓવર ની નોંધ.

ઉપરોક્ત જણાવેલ જરૂરી દસ્તાવેજ પુરાવા રજૂ કરવામાં નહીં આવે તો તેવા ખાતામાં કોઈપણ પ્રકારનો વ્યવહાર (લેવડ-દેવડ) કરવા દેવામાં આવશે નહીં. જેની સર્વેએ ખાસ નોંધ લેવા વિનંતી.

લી.

ધી લીંબાસી અર્બન કો. ઓ. બેંક લી.

મેનેજમેન્ટના આદેશથી

ધી લીંબાસી અર્બન કો.ઓપ. બેંક લિમિટેડ, લીંબાસી

સભાસદો તથા ખાતેદારોને સુચના

૧. બેંકમાં ડીપોઝીટ ખાતા માટે પાનકાર્ડ, આધારકાર્ડ, ચુંટણી કાર્ડ, ફોટા, એડ્રેસ પ્રુફ રજૂ કરવું ફરજિયાત છે.
૨. ચેક લખીને આપતી વખતે ખાતામાં પર્યાપ્ત રકમ જમા ન હોય તો વટાવખત અધિનિયમની કલમ ૧૩૮ મુજબ ગુનો (દંડ) થાય છે.
૩. CTS-2010 મુજબના ચેક રજીસ્ટર ટપાલથી મોકલવો અને ચેકબુક સંભાળીને રાખવી.
૪. ચેકબુક ખોવાઈ કે ગુમ થાય ત્યારે તેની જાણ બેંકને કરવી.
૫. બેંકના સભાસદશ્રીઓને વિનંતી કે આપનો પત્ર વ્યવહાર ચોક્કસ સરનામે મળે તે માટે, જ્યારે જ્યારે આપના રહેઠાણ અને ધંધાકીય સરનામામાં ફેરફાર થાય ત્યારે તેની લેખિત જાણ બેંકને ત્વરિત કરવી.
૬. બેંકમાં બાંધી મુદત થાપણ ઉપર ત્રિમાસિક વ્યાજ ચુકવવાની વ્યવસ્થા છે.
૭. બેંકમાંથી RTGS/NEFT કરી આપવામાં આવે છે.
૮. આપના ખાતામાં SMS સુવીધાનો લાભ મેળવવા તુરંતજ બેંકમાં સંપર્ક કરવા વિનંતી.
૯. બેંકે ATM સેવાની શરૂઆત કરેલ છે. તો ATM કાર્ડ માટે બેંકમાં સંપર્ક કરવા નમ્ર વિનંતી.
૧૦. બેંકમાં માસીક આવક યોજના (MIS) ચાલુ કરેલ છે.

-: અહેવાલ :-

વિગત	૨૦૧૫-૧૬	૨૦૧૬-૧૭	૨૦૧૭-૧૮	૨૦૧૮-૧૯	૨૦૧૯-૨૦
શેર ભંડોળ	૧૬૩૯૫૦૦-૦૦	૧૬૮૧૭૫૦-૦૦	૧૯૦૦૫૦૦-૦૦	૧૯૧૩૮૦૦-૦૦	૨૦૮૫૧૦૦-૦૦
રીઝર્વ ફંડ	૬૯૦૦૩૪૪-૨૦	૭૬૧૨૫૧૮-૧૯	૮૦૪૦૨૨૮-૦૧	૮૪૮૦૨૫૩-૪૪	૮૯૦૯૪૫૧-૯૨
થાપણો	૧૬૬૧૨૭૩૧૬-૪૫	૧૭૮૦૮૧૦૪૩-૮૨	૧૬૭૪૮૬૮૭૮-૪૮	૧૭૯૫૦૧૦૫૪-૯૦	૧૮૭૬૯૩૬૮૮-૯૯
કરજ ધિરાણ	૩૪૮૫૯૫૮૫-૨૫	૨૮૯૯૦૫૨૫-૫૦	૩૧૫૨૨૯૪૧-૭૫	૩૪૫૦૬૬૮૩-૭૫	૩૭૫૭૭૨૭૩-૭૫
ચોખ્ખો નફો	૧૫૮૬૧૮૮-૦૧	૧૫૨૫૨૨૮-૨૬	૧૬૫૭૯૦૩-૪૧	૧૫૭૨૭૪૫-૦૫	૧૭૨૩૨૬૭-૮૩

ધી લીંબાસી અર્બન કો.ઓપ. બેંક લિમિટેડ, લીંબાસી

ચાદ રાખો

૧. કરજ લેતા દરેક ખાતેદારના કરજ ખાતાનું વ્યાજ હવેથી માસિક ધોરણે ઉધારવામાં આવે છે. સદર વ્યાજ ઉધાર્યા તારીખથી ૭ (સાત) દિવસની અંદર ફરજિયાત પણે ભરી જવું જરૂરી છે. આ પ્રમાણે વ્યાજ જમા નહીં કરાવનારની શાખ ઘટાડવા કે રદ કરવા માટે બેંક સંપૂર્ણ પણે મુખત્યાર છે.
૨. જે મુદત માટે કરજ આપવામાં આવ્યું હોય તે મુદતસર વ્યાજ સહિત બેંકમાં ભરી જવું ફરજિયાત છે. આ પ્રમાણે કરજ તથા તેનું વ્યાજ સમયસર વસુલ નહિ આપનાર સામે બાકી લેણાંની વસુલાત માટે બેંક કરજદારના ખર્ચે અને જોખમે કાયદેસર રીતે વર્તશે. જેની ગંભીરપણે નોંધ લેશો.
૩. આપણી સહકારી બેંકને તમારી પોતાની જ બેંક માનો.
૪. બેંકમાં થાપણો મુકો અને મુકાવો.
૫. જરૂર કરતાં વધુ કરજ કરશો નહિ, દેવા સમું કોઈ દુઃખ નથી.
૬. કોઈના ખોટા જમીન થશો નહીં.
૭. નિયમિત હપ્તા ભરવાની ટેવ પાડો.
૮. આ બેંકની પ્રગતિમાં જ તમારી પ્રગતિ છે, તે વાત ધ્યાનમાં રાખો.
૯. આપના નાણાંની સુરક્ષા માટે અને આકર્ષક વ્યાજ મેળવવા આ બેંકમાં નાણાં મુકવાનો આગ્રહ રાખો.
૧૦. આ બેંકનો નફો આપણો જ નફો છે.
૧૧. જે સભાસદ શેર સર્ટીફિકેટ ન મેળવ્યા હોય તેઓએ ઓફીસ સમય દરમ્યાન મેળવી લેવા વિનંતી છે.
૧૨. આપના કામના ઝડપી ઉકેલ માટે બેંકના કર્મચારીઓને સાથ અને સહકાર આપો છો, તેવી રીતે આપતા રહેશો તેવી વિનંતી છે.
૧૩. આપણી બેંકમાં બેઝીક સેવિંસ ખાતા ખોલવામાં આવે છે.

વિશેષ માહિતી માટે મેનેજરશ્રીનો રૂબરૂ સંપર્ક સાધો.

સુરેશકુમાર ઠાકોરભાઈ મહેતા
મેનેજરશ્રી



AUTO BANK MOBILE APP

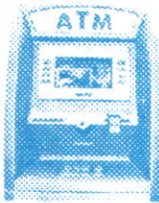
NET BANKING
(View Only)

SMS ALERTS
Get SMS Alerts and
Update Your &
Every Transaction of
Your Account

RTGS/NEFT

KNOW YOUR
ACCOUNT BALANCE
JUST A MISSCALL
8000 50 6666

ATM



બુક-પોસ્ટ (પ્રિન્ટેડ મેટર)

પ્રતિશ્રી,

પ્રેષક :

ધી લીંબાસી અર્બન કો.ઓપ. બેંક લિ.

મુ. લીંબાસી-૩૮૭ ૫૨૦. તા. માતર. જી. ખેડા. ફોન : (૦૨૬૯૪) ૨૮૩૬૨૫

Email : lucbl_72@limbasibank.in www.limbasibank.in